



Zuid gevel



West gevel



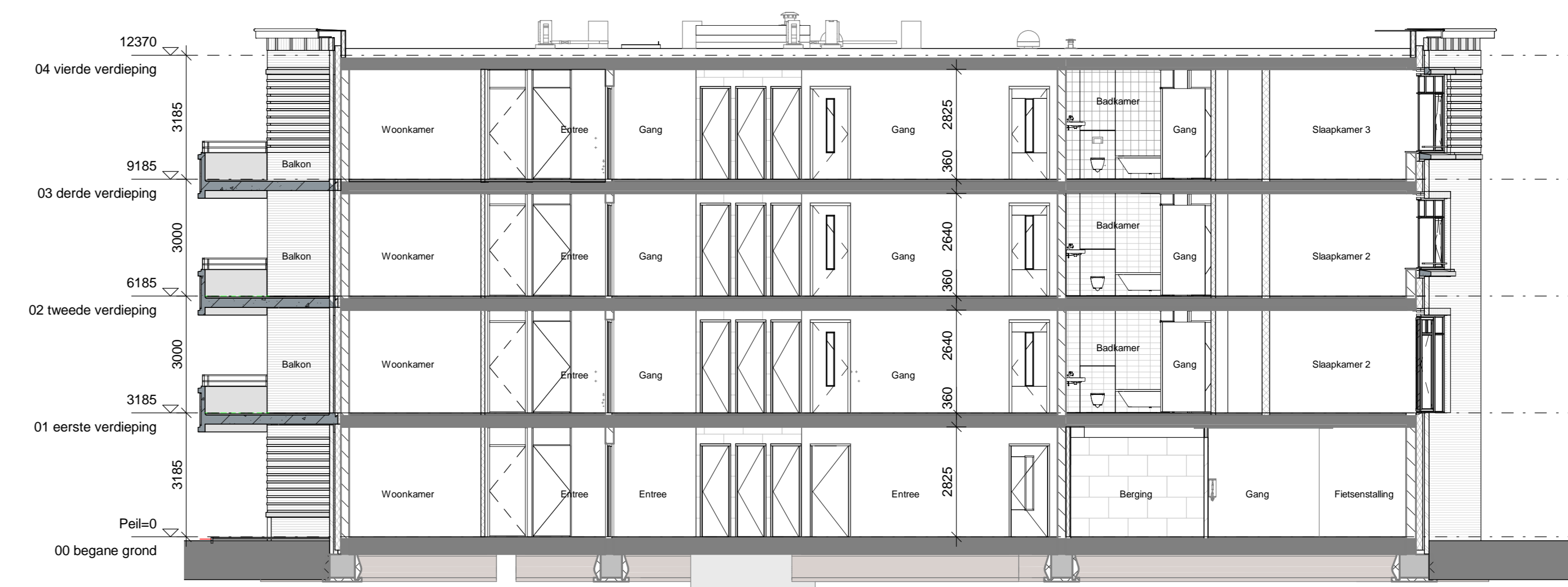
Noord-Oost gevel



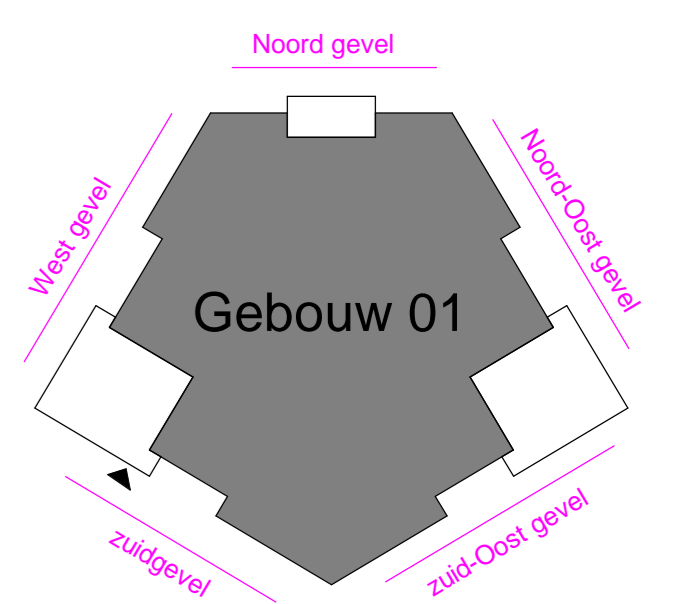
Noord gevel



Zuid-Oost gevel



Doorsnede 01-A



renvooi

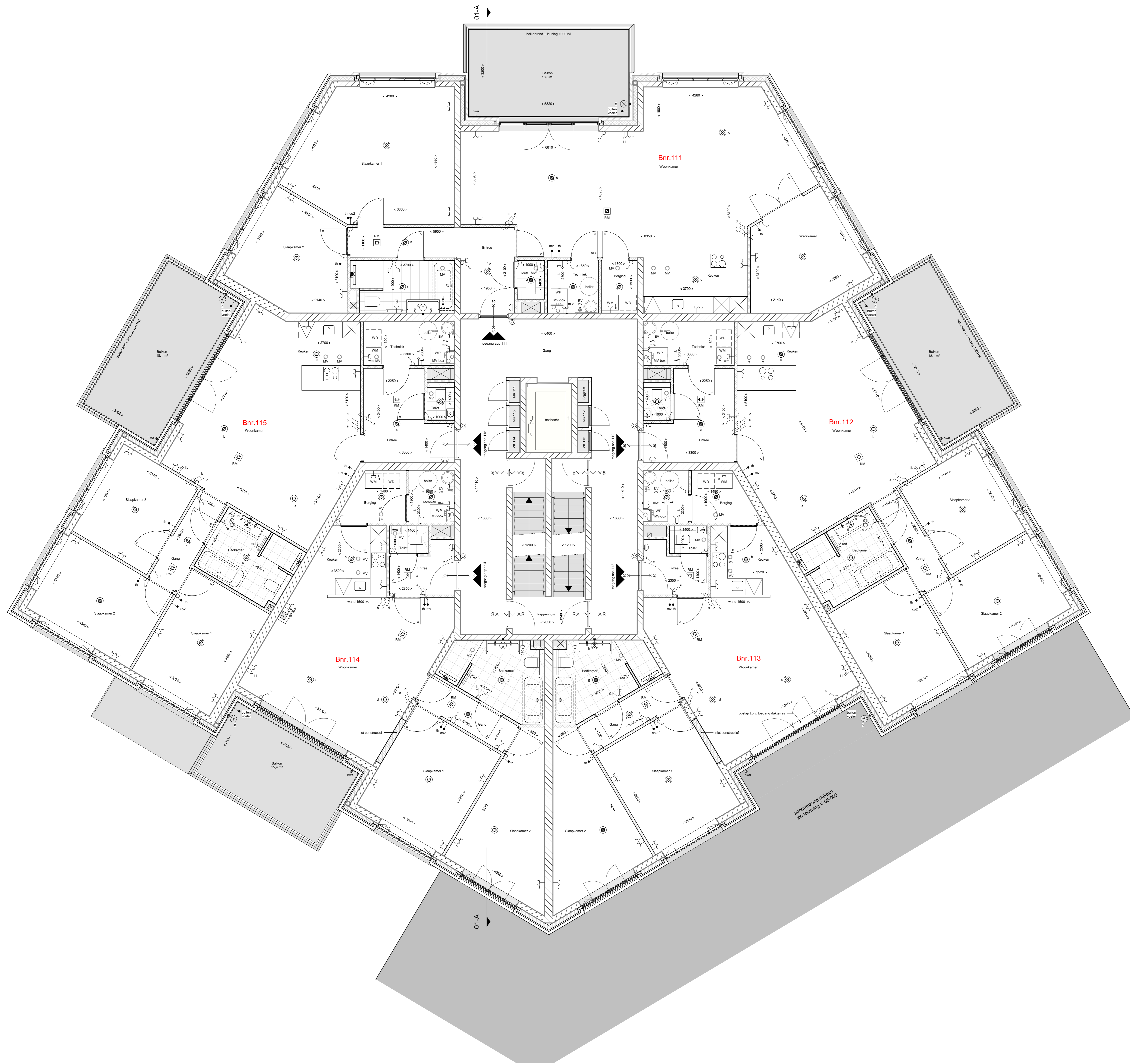
- metselwerk, naar ter plaatse en vlak in werkdag of metselwerk, lood/bruin geveren/verf
- metselwerk, rood/bruin geveren/verf
- prefab. gietvloer/werkzaam tegebouwd in aluminium





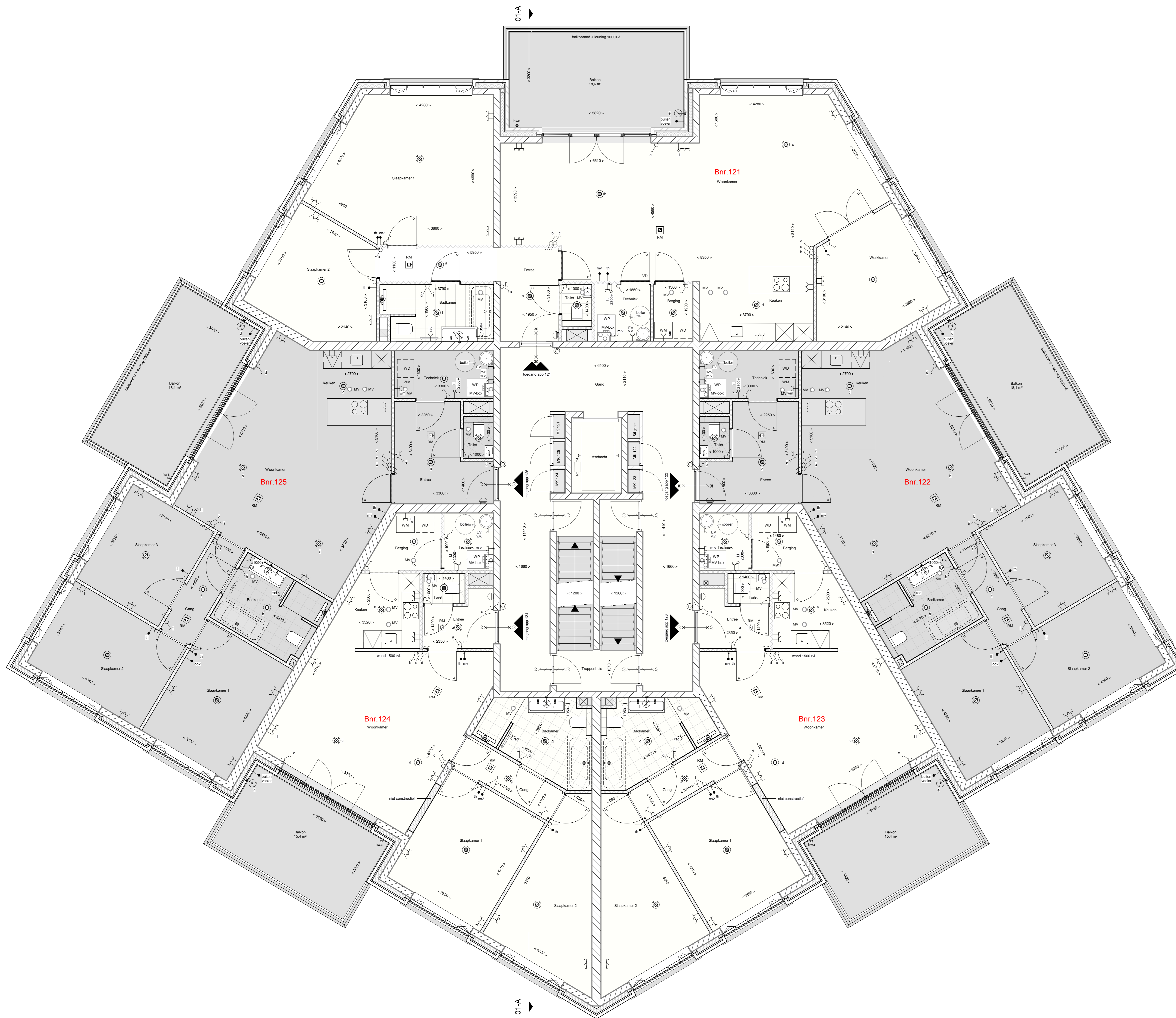
renvoer

isolatie, R_{12-6} m ² /KW	passivisolatie, R_{12-6} m ² /KW
lakvloeren (afmeting vgl constructief)	betonvloer (afmeting volgens opgegeven constructief)
celbetonnen vloerplaat	zandcementdekvloer
MD betonnen vloer, ongetooid	zandcementdekvloer, zwevende dekvloer
vloerplaat	profiel gietvloer met ingebouwd inbouwkleur
branddeurhoogte ● = zonder kozijn (opstellen paneel) ○ = met kozijn (glas)	overloop (deurdeuren)
VV = verwarde deur	
warmtepomp opstelling	opstelpomp warmtepomp
velder vloerverwarming	opstelpomp waaier (optioneel)
expansievat	elektrische radiator badkamer
opstelpomp boiler (optioneel)	opstelpomp licht (optioneel)
mechanische ventilatie-eenheid	inbouwmech. ventilatie-eenheid
enkelzijdige schuifklep kirkpunt	enkel wandconstructies met verstande t.b.v. voorgebouwde ventilatie
wisselzijdige schuifklep kirkpunt	Co2 meetbuur (voor mechanische ventilatie)
platdichtpunt	dynamisch bedieningsapparaat
wanddichtpunt (dubbelkirkpunt) waterdicht	lose leiding
enkel wandconstructies met randafsteek	lose leiding naar persoonlijke toestel (l.b.v. draadloze toestel (andere gekoppeld))
dubbele wandconstructies met randafsteek (hulpmiddel)	schal
dubbele wandconstructies t.b.v. hulpmiddel (hulpmiddel)	balkkist
enkel vrc met randafsteek t.b.v. mechanische ventilatie	enkel wandconstructies met randafsteek t.b.v. elektrische radiator
pakkele aansluiting t.b.v. koelkast	
deur zelfsluitend	poortbuis
kozijn (incl. deur) brandwerend	
kozijn (incl. deur) brandwerend + deur zelfsluitend	



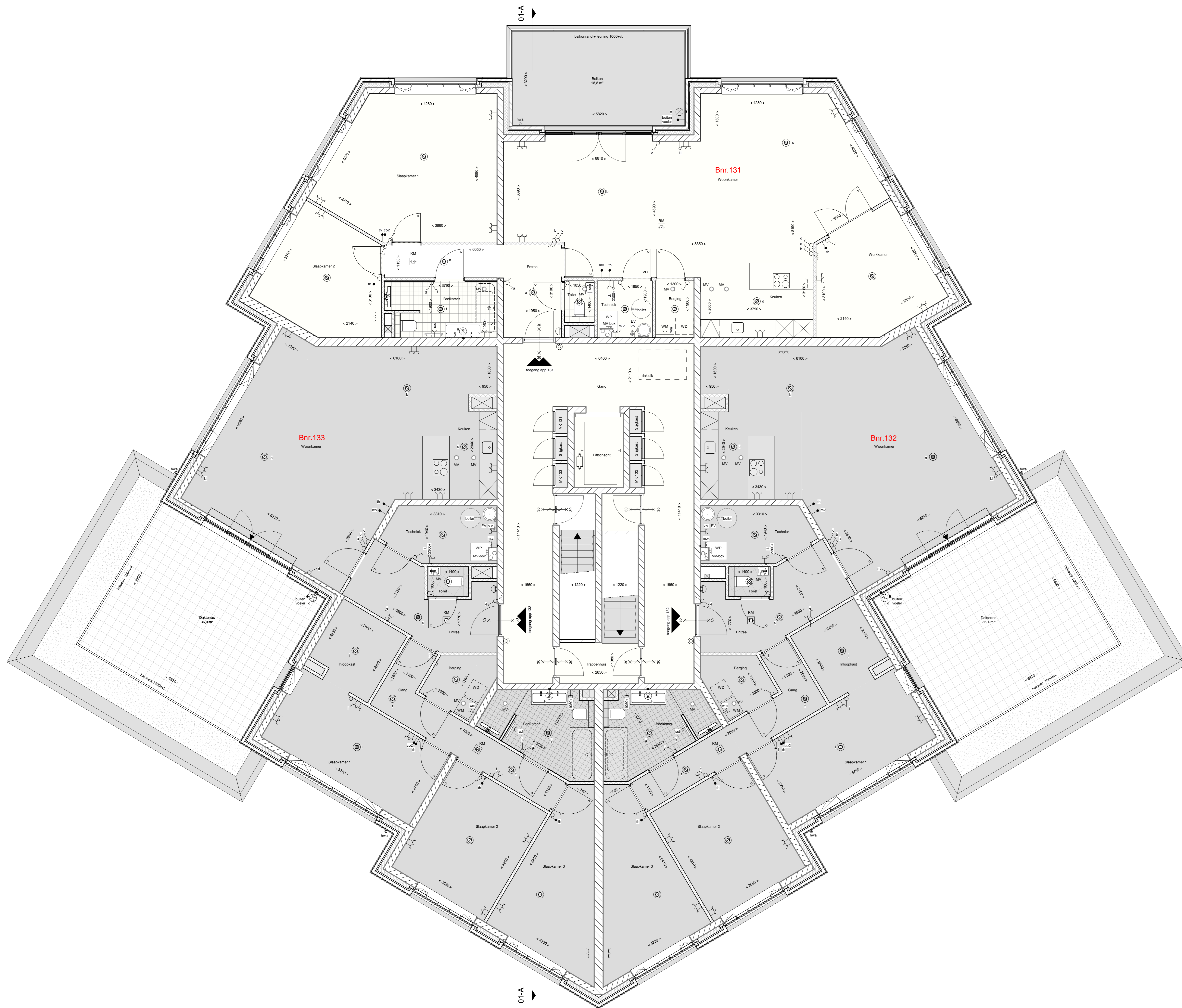
renveroo

	isolatie, R24.5 m² KW		plaatbeton, R24.0 m² KW
	kalconstructie (afmeting vgl. constructie)		balustrade (afmeting volgens opgave constructie)
	collebeton 70mm		zandbetondekvloer
	exterieurmuur		randconstructie, vloer, zwaarte dekvloer
	vloerplatte		profiel, gewapende beton opgebouwd in vloerput
	venster		profiel, gewapende beton opgebouwd in vloerput
	☐ = zonder toetslicht (gewapend paneel) ◻ = met toetslicht (spiegel)		
	◻ = overloop (valrekenen)		
	VD = verzwaarde deur		
	warmtepomp opstelling		opstelpaas warmtepomp
	verder vloerconstructie		opstelpaas wasdroger (optioneel)
	EV		elektrische radiator badkamer
	boiler		opstelpaas ligbad (optioneel)
	MV-box		afsluipnet mechanische ventilatie (jeukend)
	onverpogde schakelaar schijnpunt		huur
	wasserstandsafh. schijnpunt		mechanische ventilator
	plakrichtpunt		veilig
	wandrichtpunt (dubbelrichtpunt westerdeur)		entree wandcontactdoos met randdeur
	entree wandcontactdoos met randdeur		entree wandcontactdoos met randdeur (photosens)
	dubbele wandcontactdoos met randdeur (photosens)		dubbele wandcontactdoos t.o.v. huishoudelijke apparatuur
	dubbele wandcontactdoos t.o.v. huishoudelijke apparatuur		entree wcd met randdeur t.o.v. mechanische ventilatie
	entree wcd met randdeur t.o.v. warmtepomp		entree wandcontactdoos met randdeur t.o.v. elektrische radiator
	entree wcd met randdeur t.o.v. warmtepomp		entree wandcontactdoos met randdeur t.o.v. elektrische radiator
	kozijn		poortplaat



renveroi

	isolatie R02,5 m² KW		plexiglas R02,0 m² KW
	kalkzandsteen (afmeting vgl constructie)		betonvloer (afmeting volgens opgave constructie)
	vloerbeton 70/100mm		zandbetondekvlaar
	MS binnenwand, ongeluiddend		zandbetondekvlaar, zwaarte dekvlaar
	vloerplaat		prefab, perzwaartekast ingebouwd in opbouw
	binnenconstructie		
	zand of beton (geplast paneel)		
	met beton (glas)		
	overbouw (paleisbouw)		
	verzwakte deur		
	warmtepomp opstelling		opstelling wasmachine
	vloer vloerwarming		opstelling wasdroger (optioneel)
	expansierand		elektrische radiator badkamer
	opstelling boiler (optioneel)		opstelling ligbad (optioneel)
	mechanische ventilatie-unit		afzuigpunt mechanische ventilatie (plafond)
	enkelzijdig schakelaar schijnpunt		haas
	wisselbaar schijnpunt		haas met afzuigpunt
	p/m-dichtpunt		vloerputje
	wand/dorpel (buitenlichtpunt) waterdicht		enkele wandcontactdoos met randdoos
	enkele wandcontactdoos met randdoos		dubbele wandcontactdoos met randdoos (thermostaat)
	dubbele wandcontactdoos met randdoos (huishoudelijke apparatuur)		enkele wcd met randdoos t.b.v. mechanische ventilatie
	enkele wcd met randdoos t.b.v. mechanische ventilatie		enkele wcd met randdoos t.b.v. vaatwasser
	wcd		perlex aansluiting t.b.v. haakbeugel
	deur zelfsluitend		deur zelfsluitend + deur zelfsluitend
	koepel (incl. deur) brandwerend		
	koepel (incl. deur) brandwerend + deur zelfsluitend		
			poortbetonnen



renverooi

	beton, R _g 5 m ² /KW		betonvloer (afmeting volgens opgegeven constructie)
	alkalibeton (afmeting volgens opgegeven constructie)		zandcementvloer
	M3 betonwand, ongeïsoleerd		zandcementvloer, zwevende dekvloer
	voetgengs		prefab. perswolkput ingebouwd in structuur
	binnenruimte		
	● = zonder toewerkijft (geïsoleerd paneel) ○ = met toewerkijft (geïsoleerd paneel)		
	○ = overloop (overloopdeur)		
	VD = verzwaarde deur		
	warmtepomp opstelling		WLD opstelling warmmachine
	verdieler vloerwarming		WD opstelling wasdroger (optioneel)
	apparatuur		elektrische radiator badkamer
	opstelling boiler (optioneel)		opstelling licht (optioneel)
	mechanische ventilatie-unit		afzuigpunt mechanische ventilatie (gedroogd)
			hwa = handwastafel
			vchtuk
	afzuigpunt schuifdeur		wn = enkele wandcontactdoos met randdoos (i.v. warmmachine (op aparte groep))
	afzuigpunt schuifdeur		mv = hoofdbediening mechanische ventilatie
	plafondschip		Co2 = Co2 meter (bv. mechanische ventilatie)
	wandchip (buitenchip/waardicht)		th = thermostaat badkamerpaneel
	enkele wandcontactdoos met randdoos		ls = losse ledig
	dubbele wandcontactdoos met randdoos (horizontaal)		lp = losse ledig met persoonlijke portierpaneel (bv. wasdroger)
	dubbele wandcontactdoos (i.v. huishoudelijke apparatuur)		rm = rooster (verdieling perswolkput)
	enkele wcd met randdoos (i.v. mechanische ventilatie)		sch = schakelaar
	enkele wcd met randdoos (i.v. vaatwasser)		sch = schakelaar
	enkele wcd met randdoos (i.v. vaatwasser)		sch = schakelaar
	prefab. opening (i.v. kooktoestel)		sch = schakelaar
	deur zelfsluitend		pb = postbus
	kozijn (ind. deur) brandwerend		
	kozijn (ind. deur) brandwerend + deur zelfsluitend		