

het leven is mooi aan  d'overkant



Authentiek wonen in
Vathorst Amersfoort



Inhoudsopgave

- 04 Vathorst, een veelzijdige wijk
- 06 De Bron
- 07 Bij jou in de buurt
- 08 Situatieschets
- 10 Gevarieerd wonen
- 14 Plattegronden
- 32 Opties
- 34 Binnenhuisarchitecte Jorine Tieleman:
'Ik maak woonwensen waar'
- 35 Luxe SieMatic keuken standaard
- 36 Toilet en badkamer
- 38 Kleuren- en materialenschema
- 39 Staat van afwerking
- 40 Warmte, koeling en comfort door bronwarmte
- 42 Het kloppend hart van Nederland



vrienden maak je aan



Wonen in het hart van
Nederland in een
veelzijdige woonwijk

Vathorst, een veelzijdige wijk



Wie door Vathorst loopt, fietst of rijdt, ziet onmiddellijk de veelzijdigheid in architectuur. En de afwisseling in meer stedelijk en landelijk gebied. Deze onderscheidende visie op individuele woonbeleving en levendige bouwvormen draagt de titel 'Een wereld van verschil'. Deze visie komt niet alleen tot uiting in de verschillende bouwstijlen, maar ook in de diverse woon- en werkgebieden. Regelmatig komen belangstellenden een kijkje nemen om met eigen ogen te zien hoe Vathorst erin geslaagd is moderniteit, kwaliteit en verscheidenheid aan elkaar te koppelen.

Vathorst, een rijk stadsdeel van Amersfoort

Wonen in Vathorst

Vathorst, een divers stadsdeel met grachtjes, landelijke sfeer en een winkelcentrum met stedelijke allure. Inmiddels is Vathorst uitgegroeid tot een geliefde woon- en werklocatie. Het laatste deelplan De Bron heeft nu zijn vaste plek gekregen in Vathorst. Een ontmoetingsplaats voor jong en oud, met scholen, speelplekken en een grote waterpartij met volop picknickmogelijkheden.

Winkelen in Vathorst

Rondom een gastvrij plein ligt winkelcentrum Vathorst. In het winkelcentrum zijn naast de bekende supermarkten ook gezellige terrasjes en leuke winkels om te shoppen.



Voorzieningen in Vathorst

Voorzieningen op het gebied van gezondheidszorg en onderwijs zijn geclusterd. Binnen Vathorst zijn verschillende basisscholen en scholen voor middelbaar onderwijs. Sport en vermaak biedt Vathorst onder andere in de vorm van Europa's grootste outdoor skatepark, tennisverenigingen, voetbalverenigingen, een hockeyclub en diverse fitnessclubs.

Restaurants

Als je gezellig uit weten wilt, is er in Vathorst genoeg keuze. De wijk heeft nu al een ruim aanbod van restaurants. Voor de kinderen is er, naast kinderboerderij Brinkhorst, een pannenkoekenrestaurant.



De Bron, centraal gelegen in het hart van Vathorst



Bestaande houtwallen geven De Bron een groen karakter

De Bron is een combinatie van landelijk en stedelijk wonen. Kenmerkend zijn de bestaande houtwallen en de waterplas, die zich in het midden van de wijk bevindt. Letterlijk een bron van zuiverheid, dynamiek, inspiratie, vrijheid en ongedwongen samenzijn.

Aan de rand van deze waterplas (en voor een deel erin) ligt het ABC schoolgebouw met daarin twee scholen en verschillende voorzieningen. Door het behoud van de oorspronkelijke houtwallen is De Bron nu al opvallend groen. De statige lanen en

intieme hofjes maken dit deelplan tot een gewild woongebied.

Aan de westzijde komt d'overkant. Nieuwbouwwoningen met een uitbouw én met een achtertuin aan het water. Dus als het mooi weer wordt zo snel mogelijk naar buiten en lekker genieten. Bouw een heerlijk terras aan de waterkant. De oever ziet er fraai uit. Kijk voor het voorbeeld maar eens bij het project De Oevervilla's aan de noordzijde van d'overkant (Straat van Dover).



Bij jou in de buurt



Winkelcentrum Vathorst
Leuk winkelen is het in de bekende grote winkels, maar ook in de speciale boetieks.



Vathorst College
Het Vathorst College is een openbare school voor vmbo-t, havo en vwo.



Natuurpark Overbos
Kom heerlijk zwemmen op het mooiste plekje van Hoevelaken aan de rand van Vathorst Amersfoort en Nijkerk.



Station Vathorst
Vathorst heeft een eigen treinstation met stoptreinen richting Zwolle, Amersfoort CS en Amsterdam.



Sportverenigingen en zwembad
Vathorst biedt o.a. tennisverenigingen, voetbalverenigingen, een hockeyclub en diverse fitnessclubs. En sinds kort zelfs een zwembad.



Ikea en Loods 5
Ikea en Loods 5 bieden het winkelend publiek een unieke beleving op het gebied van interieur en inrichting.



Wonen aan het water

Altijd goed
thuis
komen aan
d'overkant

Voorbehoud

Deze situatieschets is bedoeld om je een indruk te geven van de ligging en situatie van de woningen in het bouwplan. De tekening vormt geen onderdeel van je contractstukken en er kunnen geen rechten aan worden ontleend. De juiste maten van de kavels worden na opmeting door het Kadaster vastgesteld. De inrichting van de openbare ruimte (aanleg van wegen, afvalcontainers, eventuele speel- en groenvoorzieningen, parkeerplekken en inrichtingselementen als kademuren) is slechts een impressie, ontleend aan de gegevens van de gemeente en ontwikkelingsbedrijf Vathorst (OBV). Je dient er rekening mee te houden dat deze nog kunnen wijzigen. Voor specifieke gebiedsinformatie en informatie over omliggende, bestaande bebouwing, verwijzen wij je naar de gemeente en ontwikkelingsbedrijf Vathorst (OBV).

Gevarieerd wonen

d'overkant kenmerkt zich door een variatie aan woningen. Korte en lange blokken, diepere woningen met een tuitgevel aan de voor- en/of achterzijde, volledige dwarskappen of een woning met erker op de hoek.

De variatie in uitstraling zie je ook terug in het gebruik van maar liefst 4 kleuren metselwerk, Franse balkons en hier en daar dubbele deuren aan de voorzijde. Ook komen diverse versieringen en details als rollagen, sierstenen en klassieke armaturen aan de voorzijde. Het hele plan wordt fraai omzoomd met stevige, groene hagen.



Bouwnummers 1 en 2



Bouwnummers 3 t/m 5



Bouwnummers 6 t/m 8



Bouwnummers 9 t/m 11



Bouwnummers 12 t/m 16



Bouwnummers 17 t/m 23



Bouwnummers 24 t/m 28



Bouwnummers 29 t/m 33



Bouwnummers 34 t/m 39



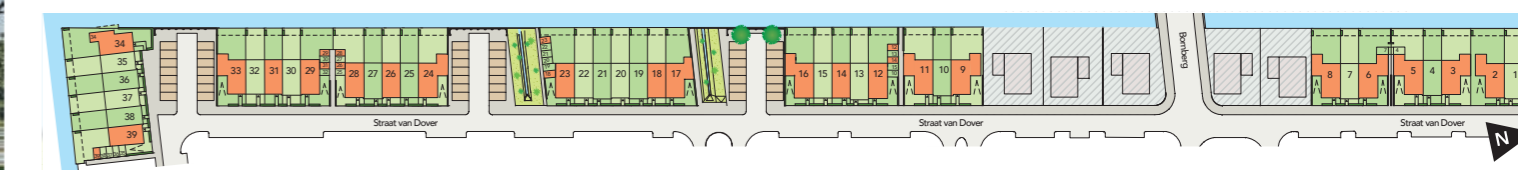
Een diversiteit aan woningen, gelegen aan het water

◆ Tussen- /hoek- en 2-onder-1 kap woningen met langskap

De langskappen van d'overkant beschikken over een gebruiksoppervlakte van 118 m².

Bouwnummer 34 is voorzien van een erker en beschikt over 123 m².

Negen hoekwoningen zijn voorzien van een garage en enkele bouwnummers zijn voorzien van een dakkapel aan de voorzijde.



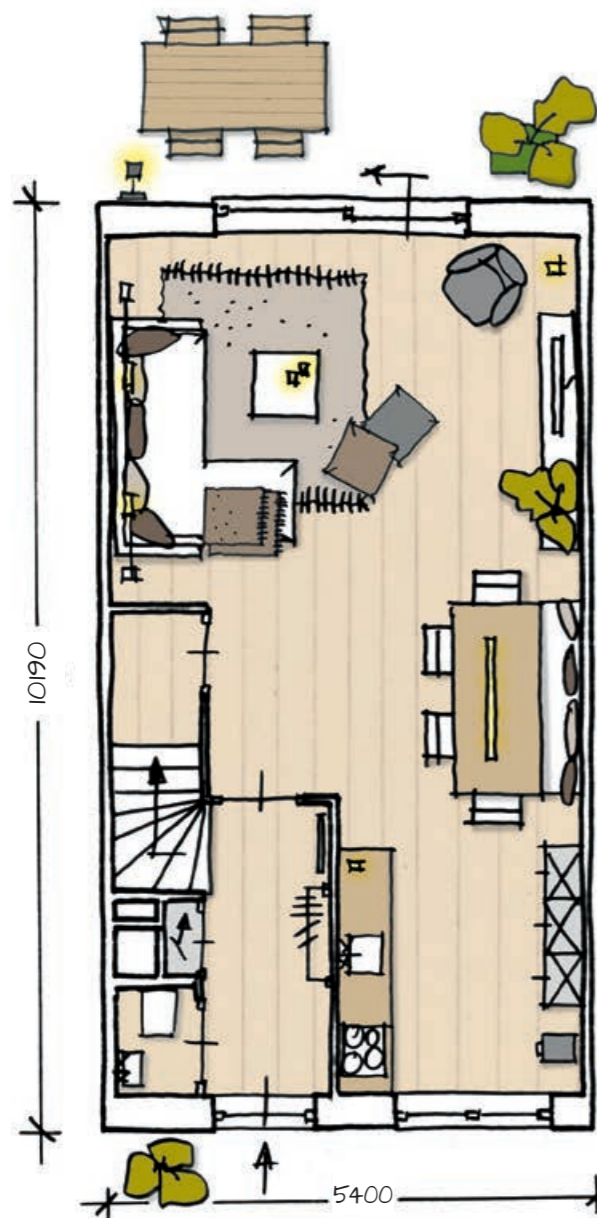
Tussen- /hoek- en 2-onder-1 kap woningen met langskap

Kenmerken

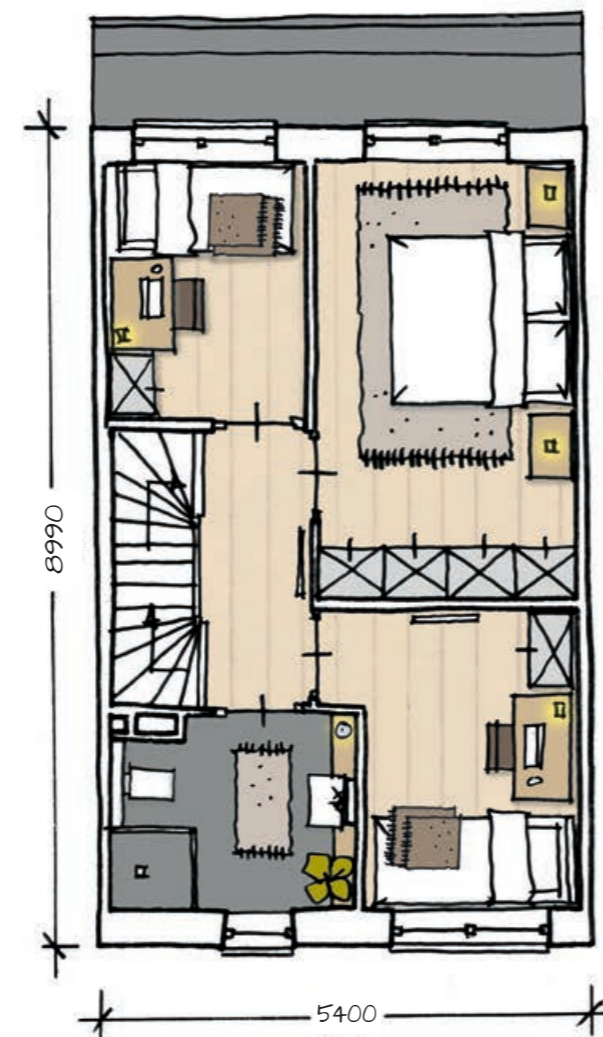
Bouwnummers 2/3/5/6/8/9/11/12/14/16/
17/18/23/24/26/28/29/31/33/34/39

- Entree naar hal met garderoberuimte aan de voorzijde van de woning
- Keuken met zicht op de rustieke straat
- Tuingerichte woonkamer met schuifpui
- Complete SieMatic keuken met inbouwapparatuur
- Standaard 3 slaapkamers
- Luxe badkamer met sanitair van Sphinx en kranen van Grohe
- Vaste trap naar zolderverdieping met mogelijkheid tot extra kamer(s)
- Vloerverwarming op de begane grond van alle woningen en de eerste en tweede verdieping van bouwnummers 1 t/m 23. Radiatoren op de eerste verdieping van bouwnummers 24 t/m 39.

De hoekbank staat vrij in een nis naast de grote glaspui aan de tuinzijde, dit voelt en oogt ruimtelijk. Aan de lange wand staan in één rij de keukenkast, de eetkamerbank en het tv-meubel. Door deze meubels aan één zijde van de woning te herhalen, houd je de woonkamer rustig en van alle gemakken voorzien.

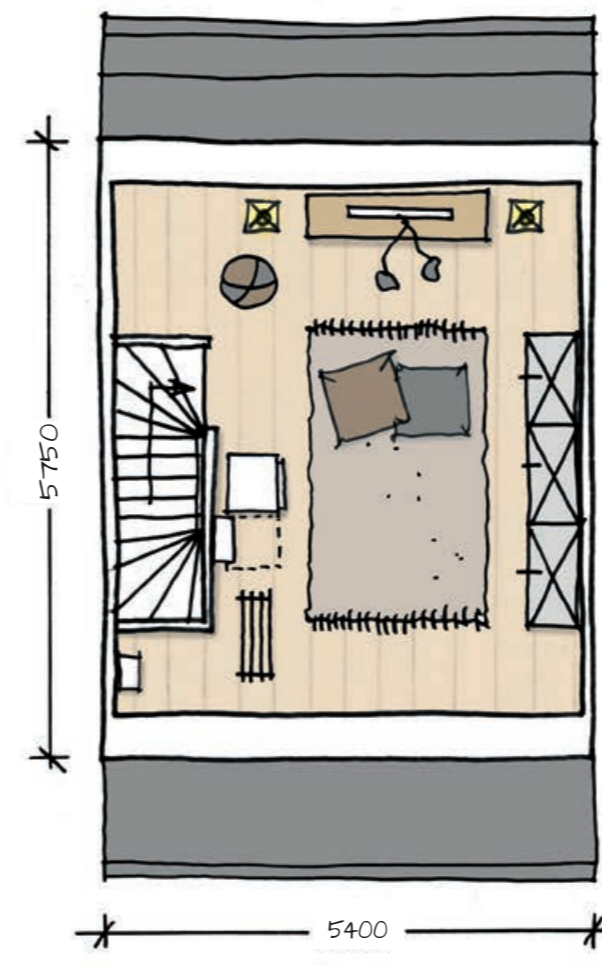


Begane grond



Eerste verdieping

In de ouderslaapkamer is een wandbrede garderobekast geplaatst. Door de hele wand te benutten gaat de kast met de architectuur mee. Zo krijg je geen kleine loze ruimtes naast de kast. Ook in de badkamer is de wasbak ingetekend in een wandbrede plank. Zo oogt de badkamer groter en heb je extra ruimte voor een plant, een kaars en toiletartikelen.



Tweede verdieping

De tweede verdieping is een ruime plek voor de kinderen om te spelen. Naast wassen en drogen kan er op de tweede verdieping ook veel opgeborgen worden.



Tuingerichte
woonkamer met
schuifpui

◆ Tussenwoningen met tuitgevel achterzijde



Maar liefst 30 cm dieper dan de naastgelegen woningen zijn deze eengezinswoningen (125 m²) met een tuitgevel aan de achterzijde. Hierdoor is het op de 1^e en 2^e verdieping ruimer en lichter dankzij het extra raam.



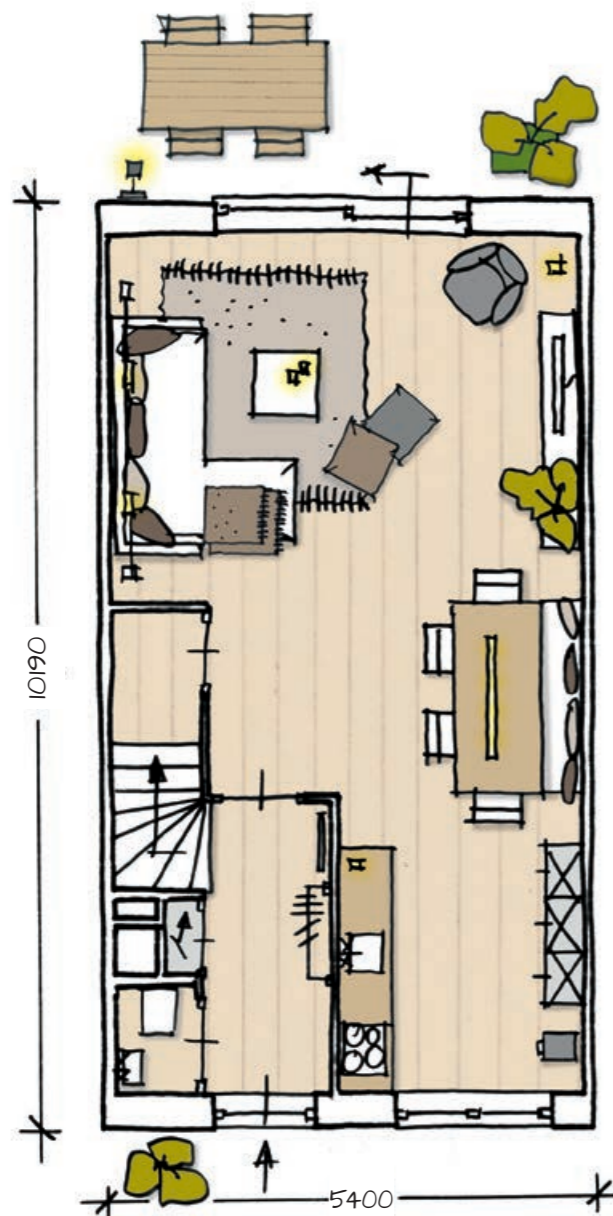
Heerlijk
comfortabel
wonen

Kenmerken

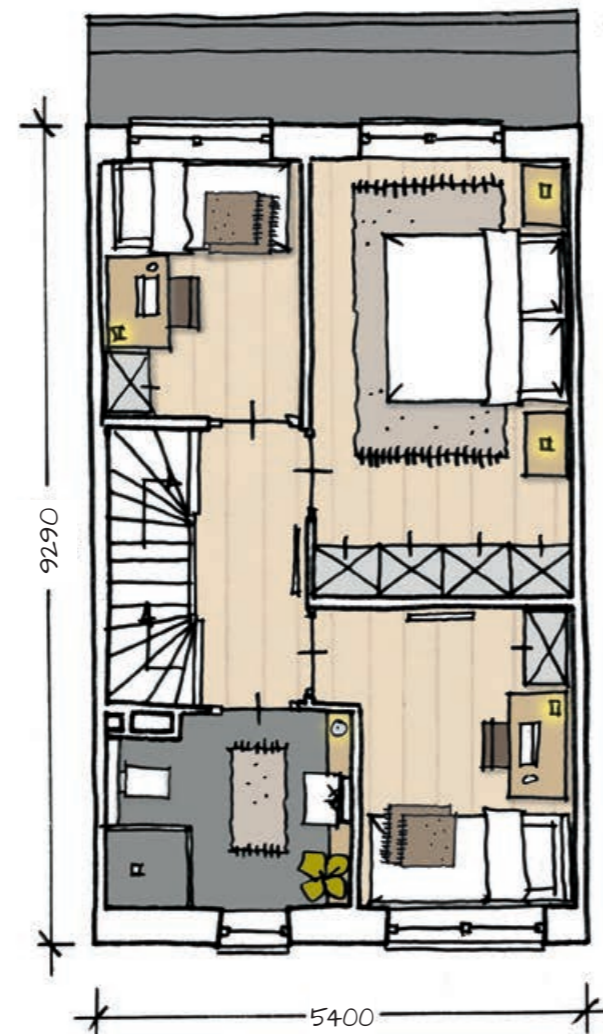
Bouwnummers 15/20/22/25/32/35/37

- Entree naar hal met garderoberuimte aan de voorzijde van de woning
- Keuken met zicht op de rustieke straat
- Tuingerichte woonkamer met schuifpui
- Complete SieMatic keuken met inbouwapparatuur
- Standaard 3 slaapkamers
- Luxe badkamer met sanitair van Sphinx en kranen van Grohe
- Vaste trap naar zolderverdieping met mogelijkheid tot extra kamer(s)
- Vloerverwarming op de begane grond van alle woningen en de eerste en tweede verdieping van bouwnummers 1 t/m 23. Radiatoren op de eerste verdieping van bouwnummers 24 t/m 39.

De hoekbank staat vrij in een nis naast de grote glaspui aan de tuinzijde, dit voelt en oogt ruimtelijk. Aan de lange wand staan in één rij de keukenkast, de eetkamerbank en het tv-meubel. Door deze meubels aan één zijde van de woning te herhalen houd je de woonkamer rustig en van alle gemakken voorzien.

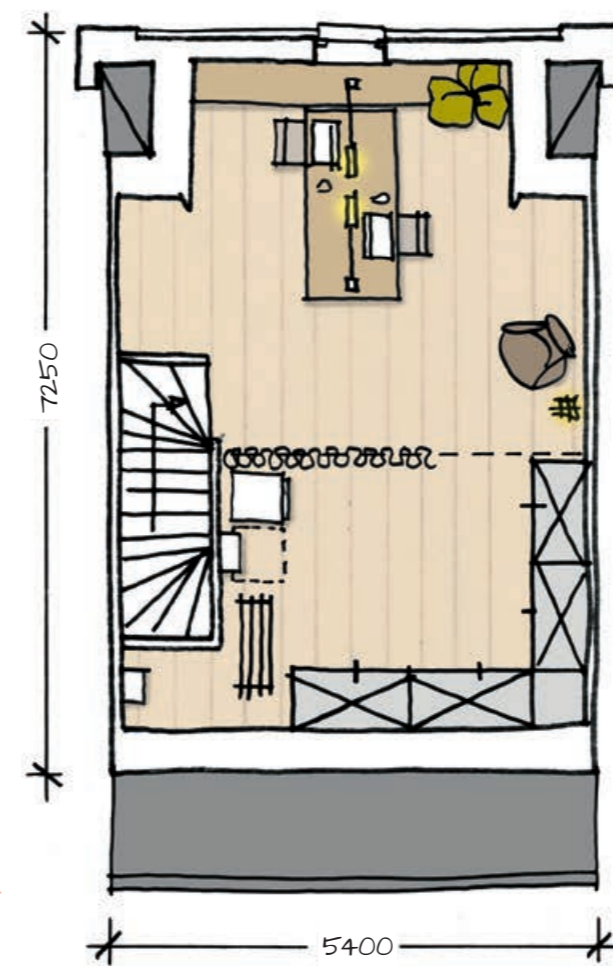


Begane grond



Eerste verdieping

In de ouderslaapkamer is een wandbrede garderobekast geplaatst. Door de hele wand te benutten gaat de kast met de architectuur mee. Zo krijg je geen kleine loze ruimtes naast de kast. Ook in de badkamer is de wasbak ingetekend in een wandbrede plank. Zo oogt de badkamer groter en heb je extra ruimte voor een plant, een kaars en toiletartikelen.



Tweede verdieping

De tweede verdieping is een ruime plek voor de kinderen om te spelen. Naast wassen en drogen kan er op de tweede verdieping ook veel opgeborgen worden.

Extra ruimte
en licht





30 cm extra diepte aan de voorzijde over alle lagen en aan de achterzijde op de verdiepingen. Al met al 133 m² gebruikersoppervlak. En dankzij de dwarskap met ramen voor én achter een lichte en riante tweede verdieping.



De meest ruime woningen van d'overkant

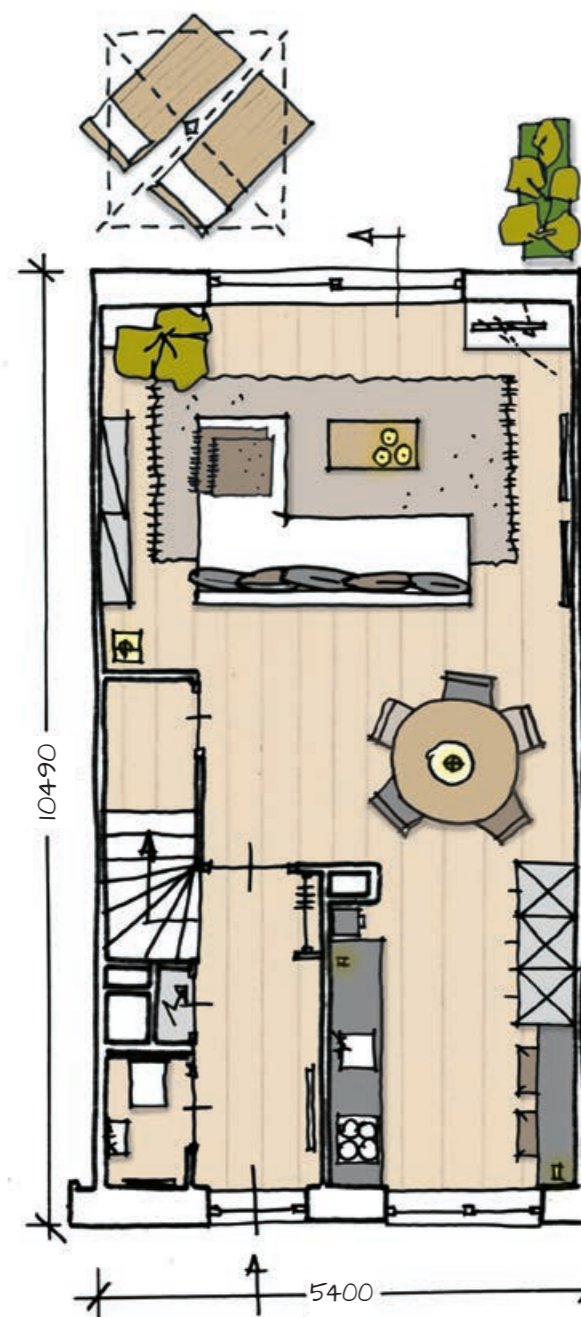


Kenmerken

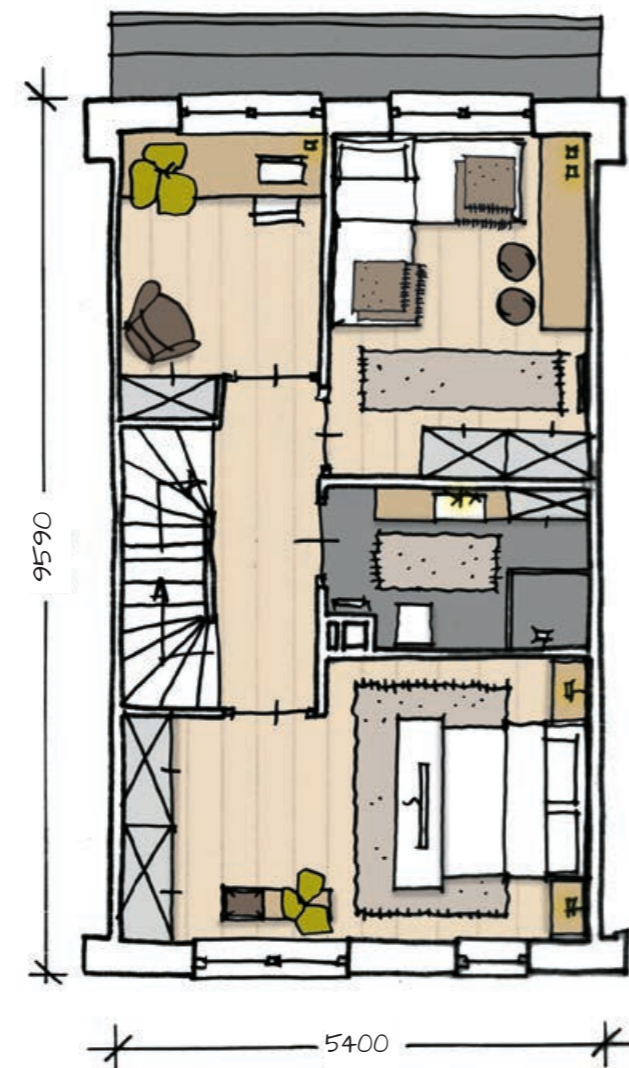
Bouwnummers 4/7/10

- Entree naar hal met garderoberuimte aan de voorzijde van de woning
- Keuken met zicht op de rustieke straat
- Tuingerichte woonkamer met schuifpui
- Complete SieMatic keuken met inbouwapparatuur
- Standaard 3 slaapkamers
- Luxe badkamer met sanitair van Sphinx en kranen van Grohe
- Vaste trap naar zolderverdieping met mogelijkheid tot extra kamer(s)
- Vloerverwarming op de begane grond van alle woningen en de eerste en tweede verdieping van bouwnummers 1 t/m 23. Radiatoren op de eerste verdieping van bouwnummers 24 t/m 39.

Een ronde tafel is een mooie ruimtewinner in het interieur. Aan een ronde tafel is iedereen gelijk, niemand neemt plaats aan de kop van de tafel. Je zit er extra gezellig aan. In de keuken is een extra zit gemaakt. Een smalle plank is genoeg om een 'bar' te maken. Een gezellige plek voor het ontbijt, of om tijdens het koken erbij te zitten.

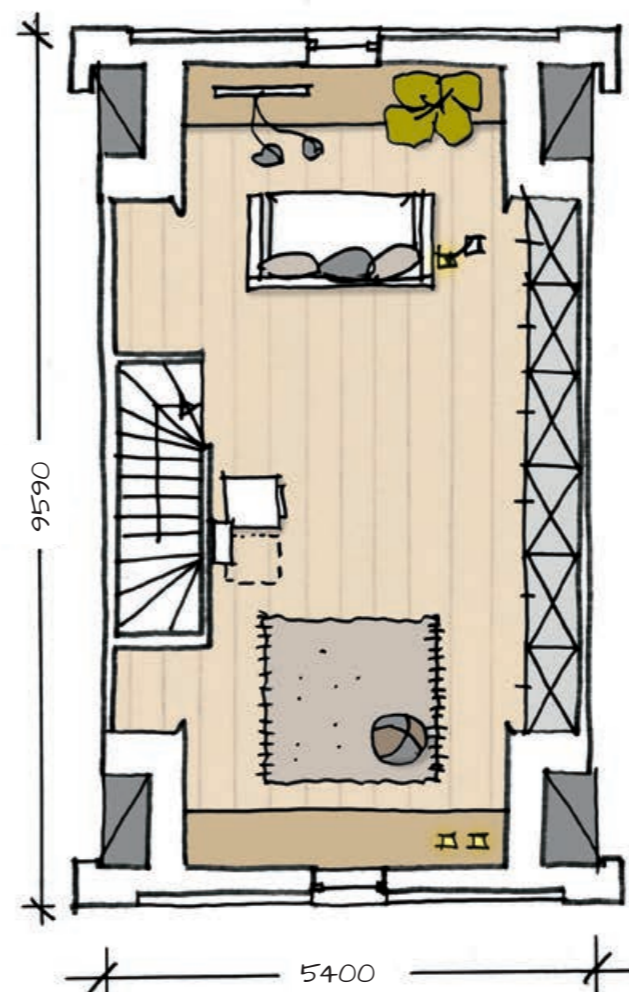


Begane grond



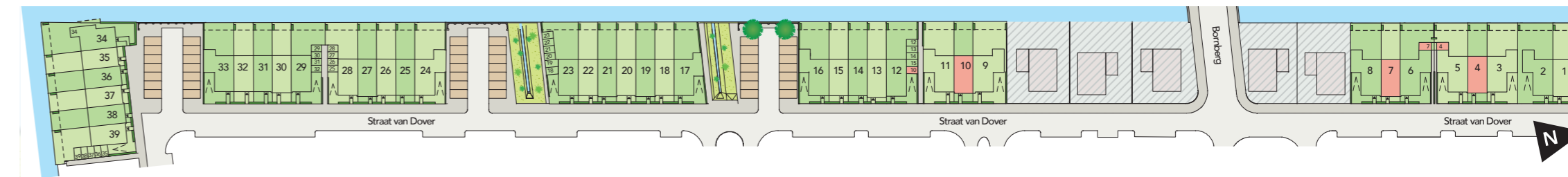
Eerste verdieping

Op de eerste verdieping is een werkkamer gemaakt. Een ideale, rustige plek voor de thuiswerkdag. De kinderkamer heeft een stapelbed. Samen op een kamer kan zo prima. Het stapelbed is gekruist, zo heeft de benedenslaper meer ruimte. Met een grote garderobekast en een lang bureau zal het de kinderen aan niets ontbreken.



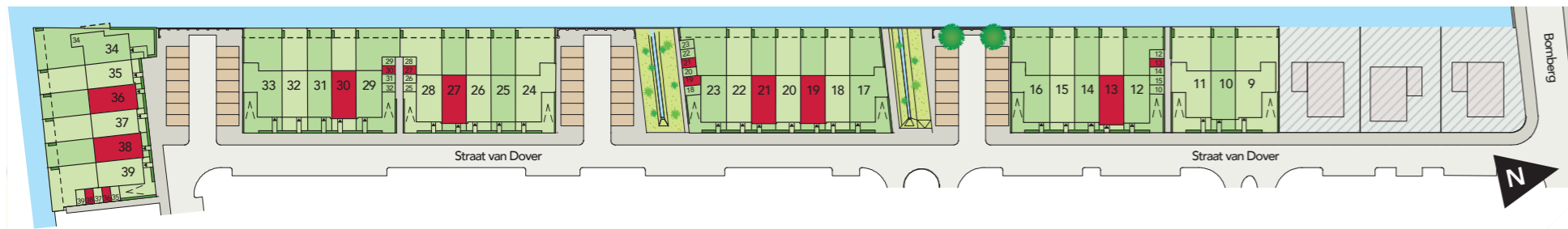
Tweede verdieping

Op de tweede verdieping is een fijne ruimte voor de kinderen gemaakt. Een kant is om te spelen op een kleed en de andere kant is een tv / spelcomputer hoek.



◆ Tussenwoningen met tuitgevel voorzijde

Eengezinswoningen met een karakteristieke voorgevel dankzij de tuit aan de voorzijde 30 cm dieper. 127 m² gebruiksoppervlakte.

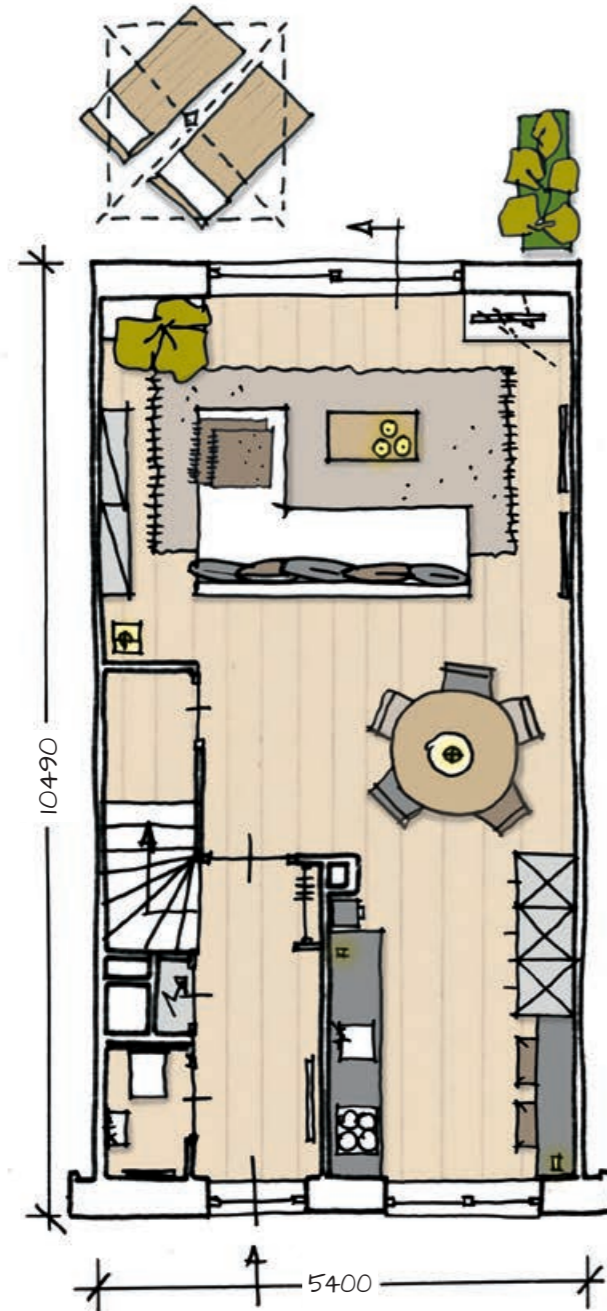


Kenmerken

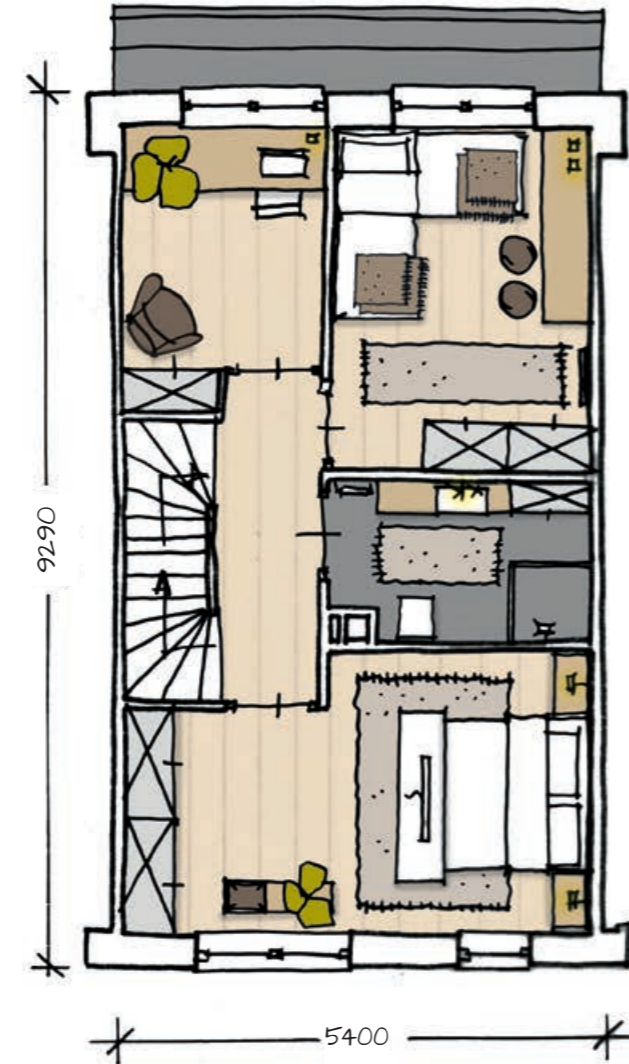
Bouwnummers 13/19/21/27/30/36/38

- Entree naar hal met garderoberuimte aan de voorzijde van de woning
- Keuken met zicht op de rustieke straat
- Tuingerichte woonkamer met schuifpui
- Complete SieMatic keuken met inbouwapparatuur
- Standaard 3 slaapkamers
- Luxe badkamer met sanitair van Sphinx en kranen van Grohe
- Vaste trap naar zolderverdieping met mogelijkheid tot extra kamer(s)
- Vloerverwarming op de begane grond van alle woningen en de eerste en tweede verdieping van bouwnummers 1 t/m 23. Radiatoren op de eerste verdieping van bouwnummers 24 t/m 39.

Een ronde tafel is een mooie ruimtewinner in het interieur. Aan een ronde tafel is iedereen gelijk, niemand neemt plaats aan de kop van de tafel. Je zit er extra gezellig aan. In de keuken is een extra zit gemaakt. Een smalle plank is genoeg om een 'bar' te maken. Een gezellige plek voor het ontbijt, of om tijdens het koken erbij te zitten.

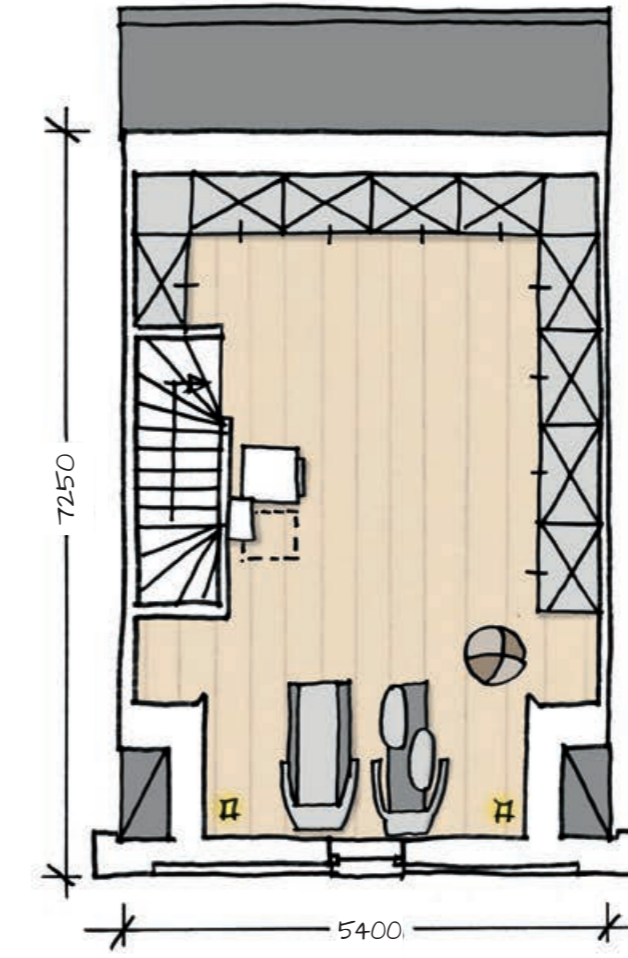


Begane grond



Eerste verdieping

Op de eerste verdieping is een werkkamer gemaakt. Een ideale, rustige plek voor de thuiswerkdag. De kinderkamer heeft een stapelbed. Samen op een kamer kan zo prima. Het stapelbed is gekruist, zo heeft de benedenslaper meer ruimte. Met een grote garderobekast en een lang bureau zal het de kinderen aan niets ontbreken.



Tweede verdieping

Op de tweede verdieping is veel bergruimte gemaakt. Veel bergruimte boven zorgt voor een opgeruimd huis beneden. Naast opbergen, wassen en drogen biedt de tweede verdieping ook voldoende plaats voor fitness apparatuur.

Veel bergruimte
boven, opgeruimd
beneden



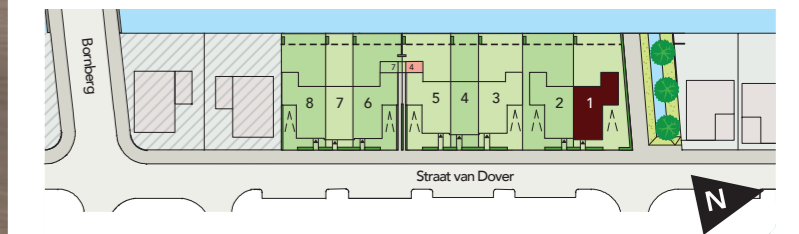
2-onder-1 kap woning met dwarshap



Een unieke woning binnen d'overkant: 129 m² gebruiksoppervlakte. 30 cm extra aan de voorzijde over alle lagen en 30 cm extra aan de achterzijde op de verdiepingen.



Heerlijk genieten aan de waterkant



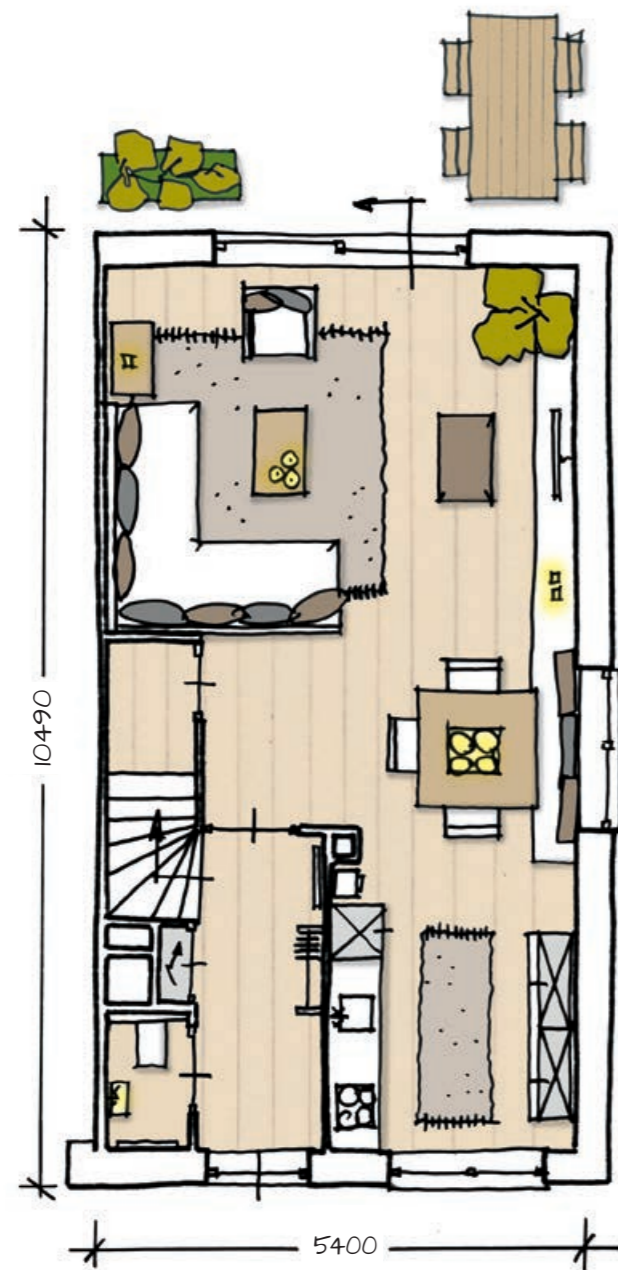
2-onder-1 kap woning met dwarshap

Kenmerken

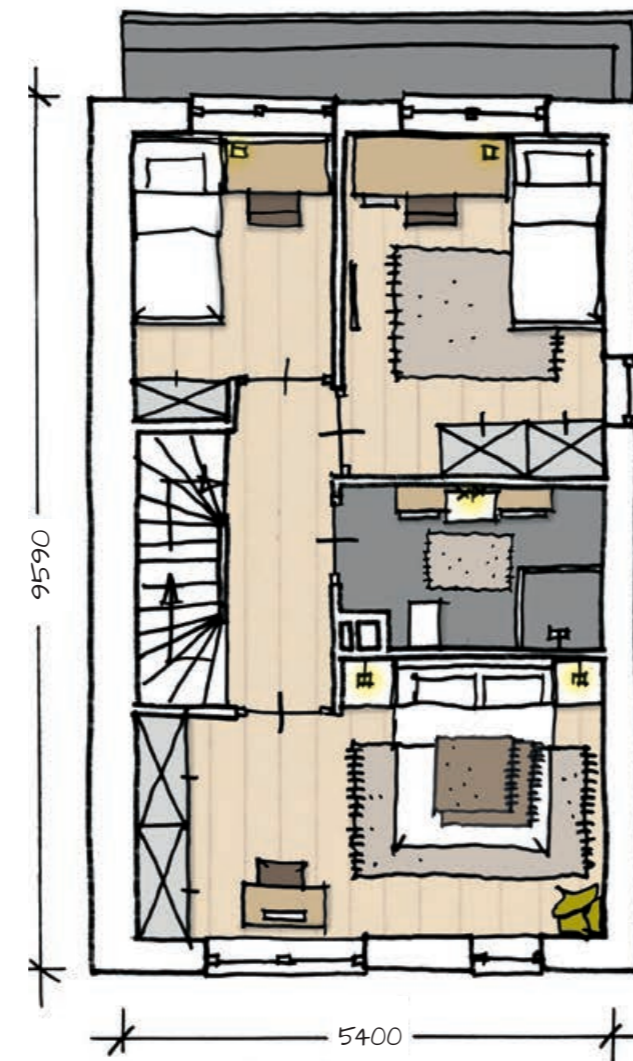
Bouwnummer 1

- Entree naar hal met garderoberuimte aan de voorzijde van de woning
- Keuken met zicht op het rustieke binnenhof
- Tuingerichte woonkamer met schuifpui
- Complete SieMatic keuken met inbouwapparatuur
- Standaard 3 slaapkamers
- Luxe badkamer met sanitair van Sphinx en kranen van Grohe
- Vaste trap naar zolderverdieping met mogelijkheid tot extra kamer(s)
- Vloerverwarming op de begane grond van alle woningen en de eerste en tweede verdieping van bouwnummers 1 t/m 23. Radiatoren op de eerste verdieping van bouwnummers 24 t/m 39.

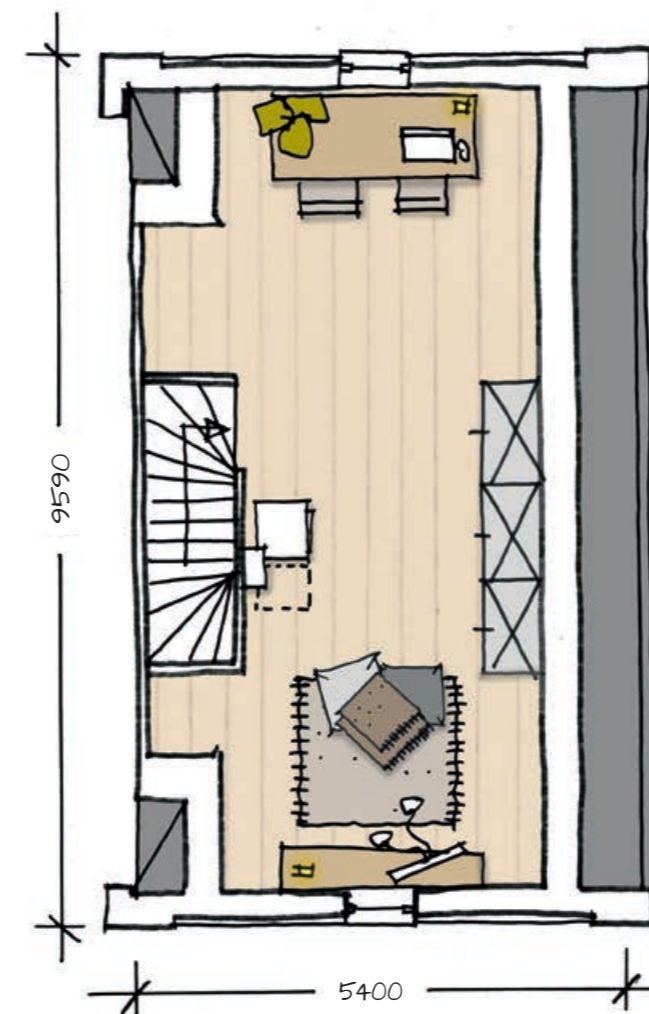
Als je een nieuw huis betreft, is alles fris en strak. Style dat eens met een antiek meubel zoals een grote servieskast, bijvoorbeeld in de keuken. De combinatie van oud en nieuw maakt een interieur verrassend. Je nieuwe huis krijgt zo een beetje historie.



Begane grond



Eerste verdieping



Tweede verdieping

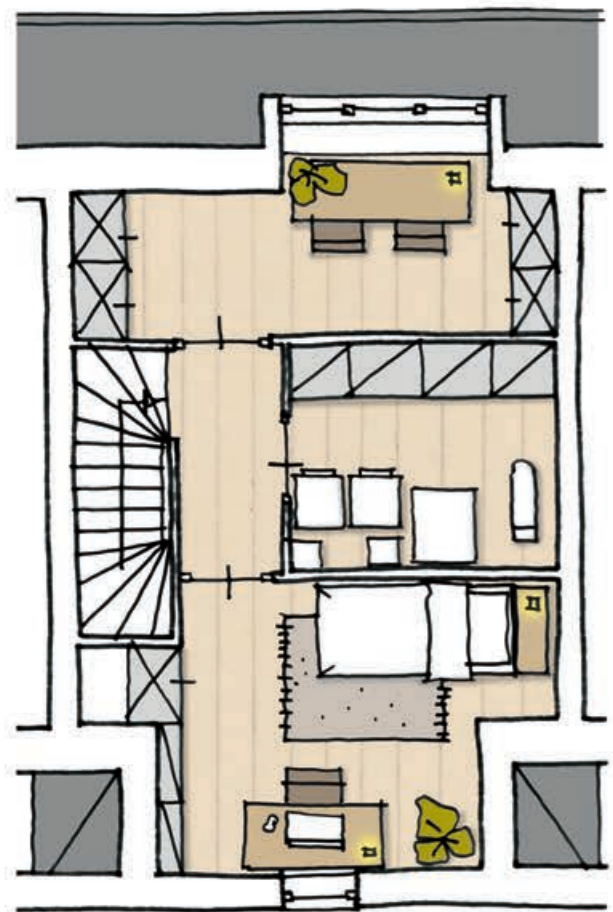
In de ouderslaapkamer is een mooie nis ontstaan door de lengte van de badkamer. De nis is groot genoeg voor een twee persoonsbed. In een nis slaap je extra lekker. De muren omarmen je als het ware.

Op de tweede verdieping is een werkkamer gemaakt. Naast werken, opbergen, wassen en drogen is de ruimte ideaal voor kinderen om ongestoord te spelen.

Extra speelruimte of een mooie ruime kamer

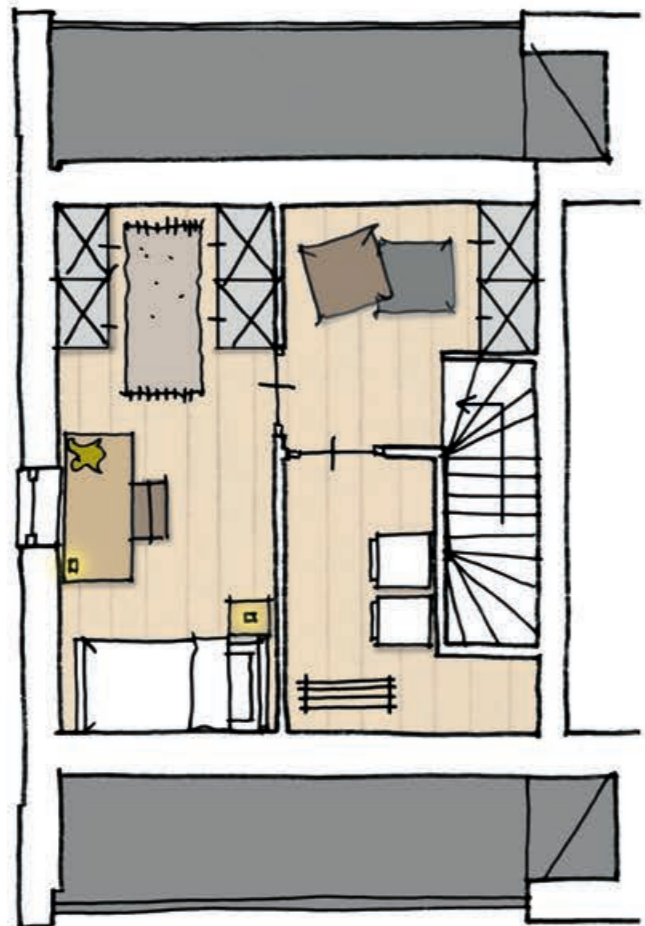


Breid je woning uit en pas je woning aan naar jouw gezinssituatie.



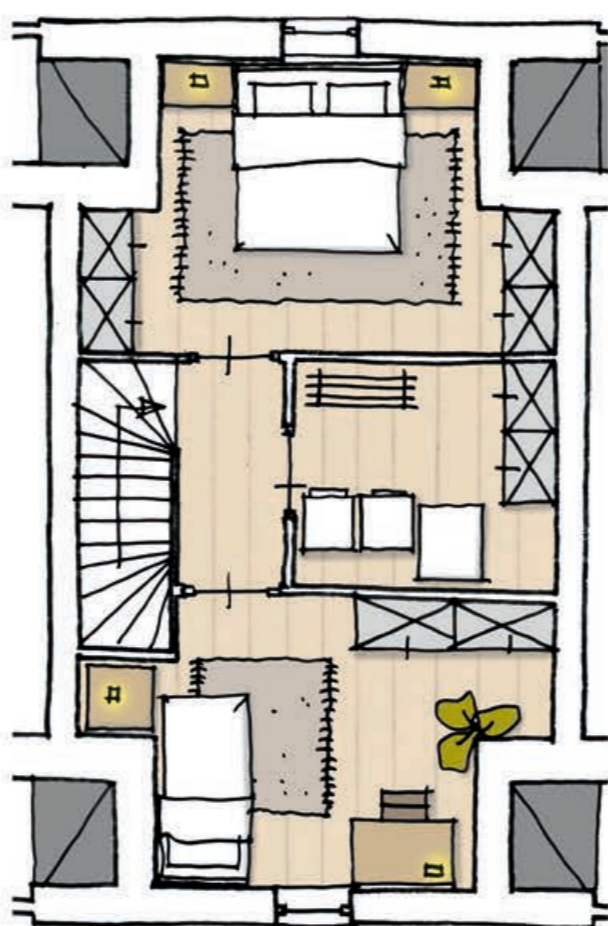
Zolderindeling tuitwoning voor

Op de tweede verdieping is een ruime slaapkamer en een werkkamer gemaakt. In de ruime wasmachine-ruimte zijn extra kasten geplaatst. Door veel opbergruimte houd je het huis vrij van rommel en heeft alles zijn eigen plek.



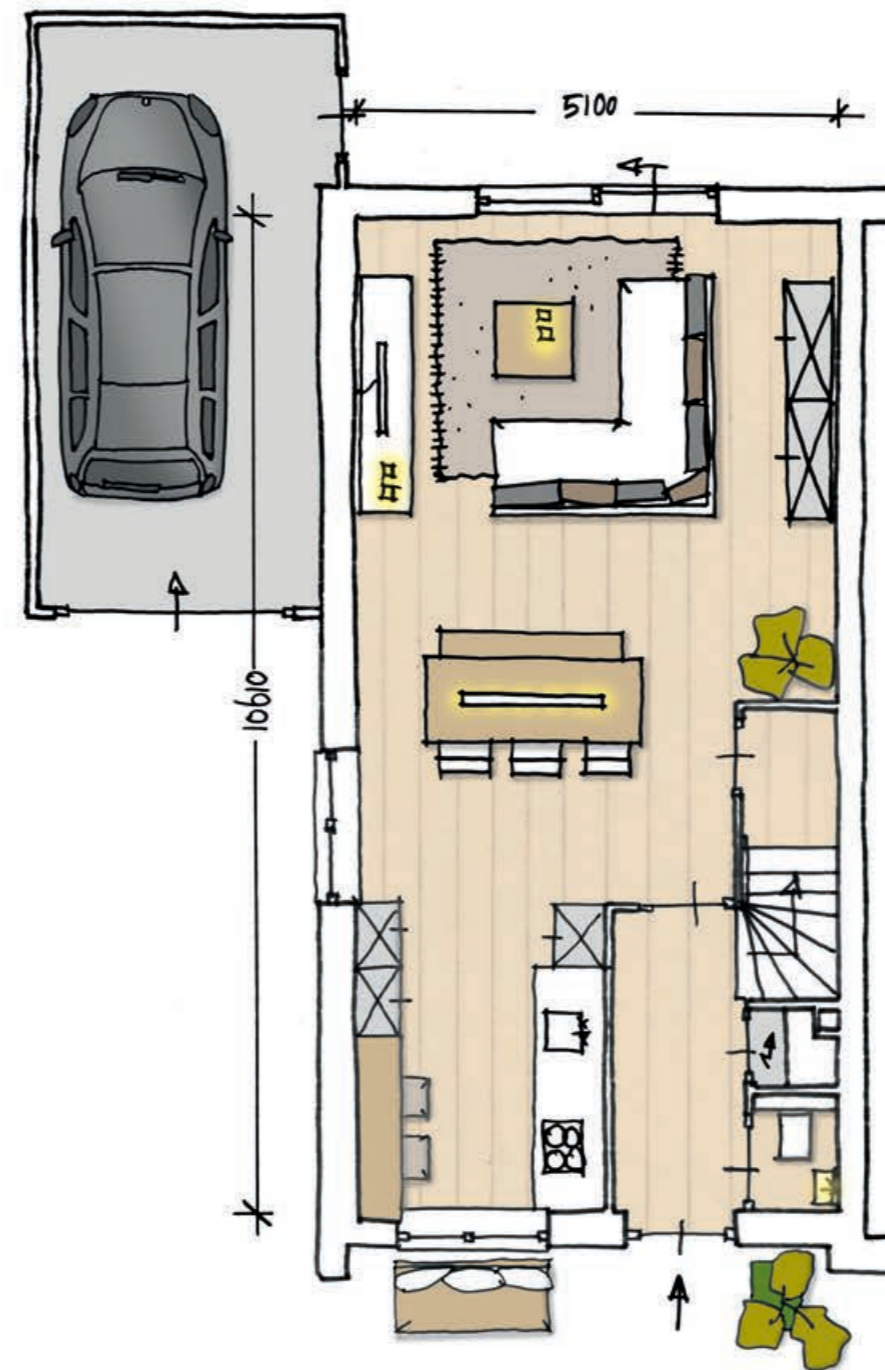
Optionele zolderindeling

Op de tweede verdieping is een grote kinderslaapkamer. Deze kamer is ideaal voor een grote dochter, compleet met een kleine inloopkast. Op de ruime overloop is extra kastruimte gemaakt.



Optionele zolderindeling bwnr's 4,7 en 10

Twee extra slaapkamers op de tweede verdieping maken het huis perfect voor een groot gezin. In de ouderslaapkamer staat het bed tegen het raam. Dit kan als je bed een achterwand heeft. De garderobekasten aan weerszijden van de kamer maken het geheel compleet.

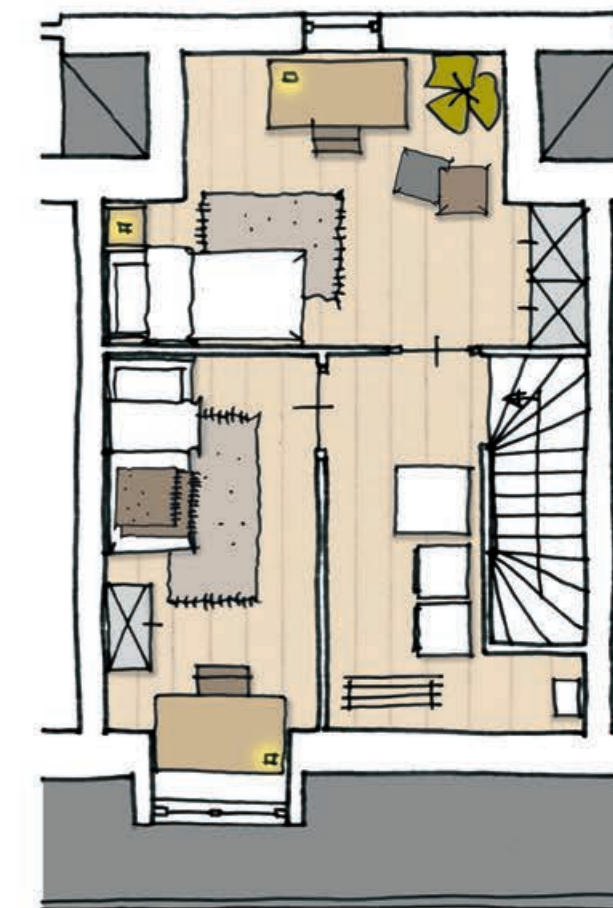


Extra grote woonkamer

De woonkamer is extra vergroot door een uitbouw. Door deze extra ruimte kun je de bank los van de wand plaatsen. Zo oogt het geheel groot, maar niet te groot. Erachter een opbergkast en ervoor is een tv meubel geplaatst. Als een kamer ruim is kun je het beste de meubels los in de ruimte plaatsen. Is een kamer klein, plaats de meubels dan tegen de wand.

Zolderindeling tuitwoning achter

Op de tweede verdieping zijn twee extra kinderkamers gemaakt. Dit maakt het huis ideaal voor een groot gezin.



Binnenhuisarchitecte Jorine Tieleman: 'Ik maak woonwensen waar'

Jouw huis moet jouw thuis zijn. Je wilt je er altijd comfortabel en welkom voelen. Daarom denkt binnenhuisarchitecte Jorine Tieleman al tijdens de ontwikkeling mee over de mogelijkheden om de woningen in te delen. Als service kan ze straks ook met jou meedenken. Niet alleen over de indeling, maar ook over de afwerking en inrichting.

Jorine Tieleman is een bevlogen vrouw met een rijke ervaring als binnenhuisarchitecte bij bijzondere projecten. Zo drukte ze haar stempel op een restaurant in Naarden, een villa op Ibiza, een hotel op Curaçao en een woonboot in Broek en Waterland. Ze is altijd op zoek naar de perfecte balans tussen de eenvoud van vorm en het bijzondere van materialen. En tussen wat mooi en wat praktisch is. Ook voor d'overkant adviseert ze de bewoners door tips bij de plattegronden in deze brochure.



In een huis moet je vooral comfortabel leven.



Alle eengezinswoningen worden geleverd met deze SieMatic keuken

Alle woningen van d'overkant worden in basis geleverd met een SieMatic keuken model SC10. Deze is uitgerust met AEG kwaliteitsapparatuur, waaronder een volledig integreerbare vaatwasser met 5 programma's, integreerbare koelkast met **** vriesvak, Solo inbouwoven met magnetron functie, 90 cm brede design blokmodel afzuigkap (recirculatie), keramische kookplaat met touch control bediening (bwnr's 1 t/m 23), of een gaskookplaat (bwnr's 24 t/m 39). Als wandafwerking een RVS achterwand en een smetplint.

De keukenimpresie laat zien wat SieMatic bedoelt met tijdloos en elegant. Deze keukens zijn mooi strak gelijnd en buitengewoon praktisch en alles behalve saai. Kies een combinatie van meubelkleuren en accenten in bijpassende of juist contrasterende tinten en creëer uw persoonlijke design.



SieMatic®

■ **EIGENHUIS KEUKENS**

Eigenhuis Keukens Amersfoort
Astronaut 8f, 3824 MJ Amersfoort, (033) 456 05 55

Sphinx serie

Praktisch en modern gestileerd, met elementaire waarden. Een doordacht en uiterst doelmatig design. Dankzij de heldere functionaliteit en de rechtlijnige en lichte stijl, is Sphinx een breed toepasbare serie met een aansprekende vormgeving.

Elegante vormgeving

Het design van de Sphinx serie is zacht en licht. Het wandcloset is perfect passend bij de subtiele vormen van de Sphinx wastafels. Het vlakke design van de closetzitting past uitstekend bij het concept. Het fonteinje kan worden gecombineerd met een onderkast met deur.

Meubels en ligbad (optioneel)

Optioneel beschikt deze Sphinx serie over bijpassende meubels en baden die perfect aansluiten op het sanitair. De zachte belijning van de meubels en handgrepen vormen een perfecte aanvulling op de zacht geometrische wastafels.



Jouw toilet en badkamer



Sphinx 335 wastafel

Fraai uitgevoerde enkele wastafel van 600 x 485 mm.



Sphinx 335 wandcloset

Prachtig vrijhangend toilet met standaard toiletzitting en deksel.



Grohe douchesysteem

Type New Tempesta Cosmopolitan met thermostaatkraan en Aquadimmerfunctie.



Sphinx 335 Onderbouw (optioneel)

Geef je badkamer meer opbergruimte met deze (optionele) onderbouw.



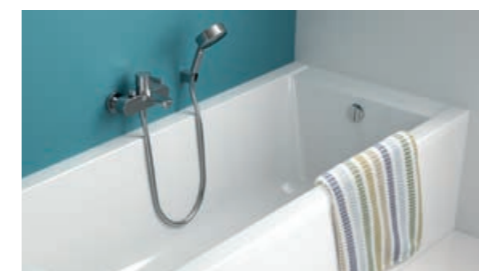
Sphinx 310 fontein

Efficiënte fontein, speels van vorm en ruimtebesparend.



Grohe Costa L Toiletkraan

Comfortabele kraan. Fraai verchromd dankzij de GROHE StarLight technologie.



Sphinx 335 ligbad (optioneel)

Als optie een heerlijk bad. Een duobad met een formaat van 1800 x 800 mm.



Grohe Euro Smart Cosmopolitan

Comfortabele wastafelkraan. Fraai verchromd dankzij de GROHE StarLight technologie.



Douchewand

Douchen zonder spetters met deze douchewand van 900 x 1950 mm.

Het nieuwe welzijn van Sphinx.



Kleuren- en materialenschema

Kleuren- en materialenschema

Onderdeel	Materiaal	Kleur
Metselwerk gevels:		
- Metselwerk gele woningen	- Schoonmetselwerk	- Okergeel Bont
- Metselwerk rode woningen	- Schoonmetselwerk	- Rood-Oranje
- Metselwerk witte woningen	- Keimwerk	- Creme-wit
- Metselwerk plint/trasraam	- Schoonmetselwerk	- Antraciet
Voegwerk:		
- Metselwerk geel/rood/plint	- Voegmortel (beamix)	- Donkergrijs
- Metselwerk witte woningen	- Voegmortel (beamix)	- Licht
Lateien	Staal, gemoffeld	In kleur metselwerk
Hekwerken (Frans balkon)	Staal, in kleur gemoffeld	Zwart
Bergingen	Hout verduurzaamd, Enkele kopwanden van metselwerk	Naturel Metselwerk als woning
Raamdorpels	Prefab beton	Beton
Deurdorpels	Kunststeen	Antraciet
Kozijnen	Hardhout	Crème wit
Draaiende delen	Hardhout	Betongrijs
Schuifdeur	Aluminium, in kleur gecoat	Crème wit
Voordeur	Houten deur met glasopening	Beige grijs
Bergingsdeur in houten berging	Houten deur	Beige grijs
Garagedeur	Staal	Beige grijs
Ventilatieoosters	In het glas	Zwart grijs
Dakpannen	Keramisch	Antraciet
Dakgoten	Aluminium	Stofgrijs
Muurafdekker kop,- en tuitgevel	Aluminium	Stofgrijs
Hemelwaterafvoeren	Kunststof	Grijs
Zijwangen dakkapellen	Beplating	Stofgrijs
Dakrand dakkapel	Beplating	Crème wit
Dakdoorvoeren	Kunststof	Antraciet
Dakrand platte daken	Aluminium	Stofgrijs
Dakberging	Bitumineus	Zwart
Bestrating pad naar voordeur en bergingen	Betontegel 300x300 mm	Grijs
Oprijstroken op eigen terrein	Betontegel 600x400 mm	Grijs



Staat van afwerking

Ruimte	Afwerking			Temperatuur	Voorzieningen en installaties	
	vloer	wand	plafond			
Hal	Afwerkvloer	Behangklaar	Structuur spuitwerk	15°C	- Belinstallatie - Schakelaar voor lichtpunt i.c.m. enkel stopcontact - Plafondlichtpunt - Wisselschakelaar voor lichtpunt overloop op 1 ^e verdieping - Meterkast	- Rookmelder - Vloerverwarming - Schakelaar buitenlichtpunt - Buitenlichtpunt
Toilet	Vloertegels, 200x200 mm	Wandtegels (bxh) 200x250 mm, tot een hoogte van 1500 mm, daarboven spuitwerk	Structuur spuitwerk	15°C (niet verwarmd)	- Sanitair zie hoofdstuk 'Sanitair' bladzijde 36. - Afzuigpunt t.b.v. de mechanische ventilatie	- Schakelaar voor lichtpunt - Plafondlichtpunt
Woonkamer	Afwerkvloer	Behangklaar	Structuur spuitwerk	20°C	- Loze leiding voor telefoon/CAI/netwerk - Ruimte bedienbaarheid (RBE, bwnr 1-23) - Thermostaat (bwnr 24-39) - Hoofdbediening mechanische ventilatie met CO ₂ sensor	- 2 plafondlichtpunten - Dubbele schakelaar voor beide plafondlichtpunten - 4 dubbele wandcontactdozen
Trapkast	Afwerkvloer	Behangklaar	Onderkant houten trap in de grondverf			- Wandlichtpunt met enkele schakelaar, gecombineerd met een enkele wandcontactdoos
Keuken	Afwerkvloer	Behangklaar	Structuur spuitwerk	20°C	- Aansluitpunt t.b.v. elektrisch koken (bwnr 1-23) - Gasaansluiting voor kooktoestel (bwnr 24-39) - Aansluitpunt t.b.v. magnetron - Aansluitpunt t.b.v. wasemkap - Aansluitpunt t.b.v. vaatwasser - Aansluitpunt t.b.v. koelkast - Aansluitpunt warm- en koud water	- Aansluitpunt riool - 2 afzuigpunten t.b.v. de mechanische ventilatie - Vloerverwarming (niet onder de opstelplaats voor het keukenblok) - Schakelaar voor lichtpunt - Plafondlichtpunt - 2 dubbele wandcontactdozen (huishoudelijk)
Overloop 1 ^e verdieping	Afwerkvloer	Behangklaar	Structuur spuitwerk	15°C (niet verwarmd)	- Draadloze thermostaat voor de radiatoren op de verdieping (bwnr 24-39) - Een wisselschakelaar voor lichtpunt, gecombineerd met enkele wandcontactdoos	- Plafondlichtpunt - Een wisselschakelaar voor lichtpunt op de 2 ^e verdieping - Rookmelder
Badkamer	Vloertegels, 200x200 mm	Wandtegels (bxh) 200x250 mm, tot een hoogte van 1700 mm, daarboven spuitwerk, bij douchehoek tot 2200mm	Structuur spuitwerk	22°C	- Sanitair zie hoofdstuk 'Sanitair' bladzijde 36 - Een afzuigpunt t.b.v. de mechanische ventilatie - Vloerverwarming + elektrische radiator (bwnr 1-23) - Radiator (bwnr 24-39) - Een dubbele schakelaar voor plafondlichtpunt en wandlichtpunt	- Plafondlichtpunt - Wandlichtpunt boven de wastafel - Centraal aardingspunt - Enkele wandcontactdoos naast wastafel
Slaapkamer 1	Afwerkvloer	Behangklaar	Structuur spuitwerk	20°C	- Loze leiding met inbouwdoos voor telefoon/CAI - Vloerverwarming met naregeling (bwnr 1-23) - Radiator bwnr 24-39	- Enkele schakelaar - Plafondlichtpunt - 3 dubbele wandcontactdozen
Slaapkamer 2	Afwerkvloer	Behangklaar	Structuur spuitwerk	20°C	- Vloerverwarming met naregeling (bwnr 1-23) - Radiator bwnr 24-39 - Enkele schakelaar	- Plafondlichtpunt - 2 dubbele wandcontactdozen
Slaapkamer 3	Afwerkvloer	Behangklaar	Structuur spuitwerk	20°C	- Vloerverwarming (bwnr 1-23) - Radiator bwnr 24-39 - Enkele schakelaar	- Plafondlichtpunt - 2 dubbele wandcontactdozen
Zolder	Afwerkvloer	Wanden behangklaar, knieschotten en installatiwand naast trapgat niet nader afgewerkt.	Onderzijde dakplaten, niet nader afgewerkt	15°C (bwnr's 24 t/m 29 niet verwarmd)	- Een warmtepomp met boiler (bwnr 1-23) - Verdeler voor de vloerverwarming (bwnr 1-23) - CV-ketel (bwnr 24-39) - Een mechanische ventilatie-unit	- Wandlichtpunt met wisselschakelaar - Wasmachineaansluiting - Rookmelder - 1 dubbele wandcontactdoos
Garages	Betonvloer	Metselwerk	Houten balklaag		- Enkele schakelaar - Wandlichtpunt 220V	- 1 dubbele wandcontactdoos
Buitenberging	Betonvloer	Houten rabatdelen, OSB, sommige wanden zijn van metselwerk, zie tekening	Dakplaat OSB niet nader afgewerkt		- Enkele schakelaar - Wandlichtpunt 220V	- 1 dubbele wandcontactdoos

Warmte, koeling en comfort door bronwarmte

Warmte, koeling en comfort door bronwarmte

De woningen van d'overkant zijn voorzien van een modern en duurzaam klimaatstelsel. Je geniet van maximaal wooncomfort en draagt, zonder dat je er verder iets aan hoeft te doen, een steentje bij aan een beter milieu.

De duurzame voordelen van d'overkant:

- Vloerverwarming op de begane grond
- Bwnr's 1 t/m 23 vloerverwarming op de verdiepingen
- Bwnr's 1 t/m 23 beperkte koeling
- Bwnr's 24 t/m 39 zonnepanelen
- Energiezuinig
- Gezond binnenklimaat

Een oase: alle kamers worden gekoeld (bwnr's 1 t/m 23)

In de woning staat een warmtepomp die de warmte en de koude van de grond geschikt maakt voor de vloerverwarming en -koeling. Zo heb je in de winter weinig energie nodig om de woning te verwarmen en is jouw woning in de warme zomermaanden een heerlijke oase; alle kamers worden

een aantal graden lager dan de buitentemperatuur gekoeld.

Meer ruimte en vrijheid

Radiatoren ontbreken, waardoor je meer ruimte en vrijheid hebt bij het inrichten van je woning. De warmtepomp werkt op elektriciteit en daardoor heb je geen gas nodig. Koken gebeurt dus ook elektrisch. In de badkamer wordt een extra elektrische radiator geplaatst. Hiermee komt de badkamer sneller op de gewenste temperatuur.

Hoe werkt het?

Verwarmen en koelen gebeurt via de vloer. In alle kamers liggen vloerleidingen waardoor water wordt gepompt.

De temperatuur van het water wordt automatisch aangepast aan de buitentemperatuur: buiten kouder, des te warmer wordt het water in de vloer. Hetzelfde geldt voor de zomer; het koude water dat door de vloerleidingen stroomt neemt de warmte van de woning op, zo blijft het klimaat in de woning ook in de warme zomermaanden bijzonder aangenaam.



Gezond wonen

De woning heeft een gelijkmatige temperatuur. Het totale vloer-oppervlak werkt als verwarming; de binnenlucht warmt zo langzaam op en er ontstaan daardoor nauwelijks luchtstromen in de woning. Minder luchtbeweging betekent ook dat er minder beweging van stofdeeltjes in de woning is. Dat is gunstig, vooral voor mensen met astmatische klachten.

De bodem als bron

De warmte (in de winter) en beperkte koelte (in de zomer) wordt door het klimaatstelsel onttrokken aan de bodem. Door gebruik van deze duurzame energiebron stoten de woningen in dit project aanzienlijk minder broeikasgassen (zoals CO₂) uit dan een nieuwbouwwoning met een traditionele gasgestookte CV-ketel.

Warmte uit de grond

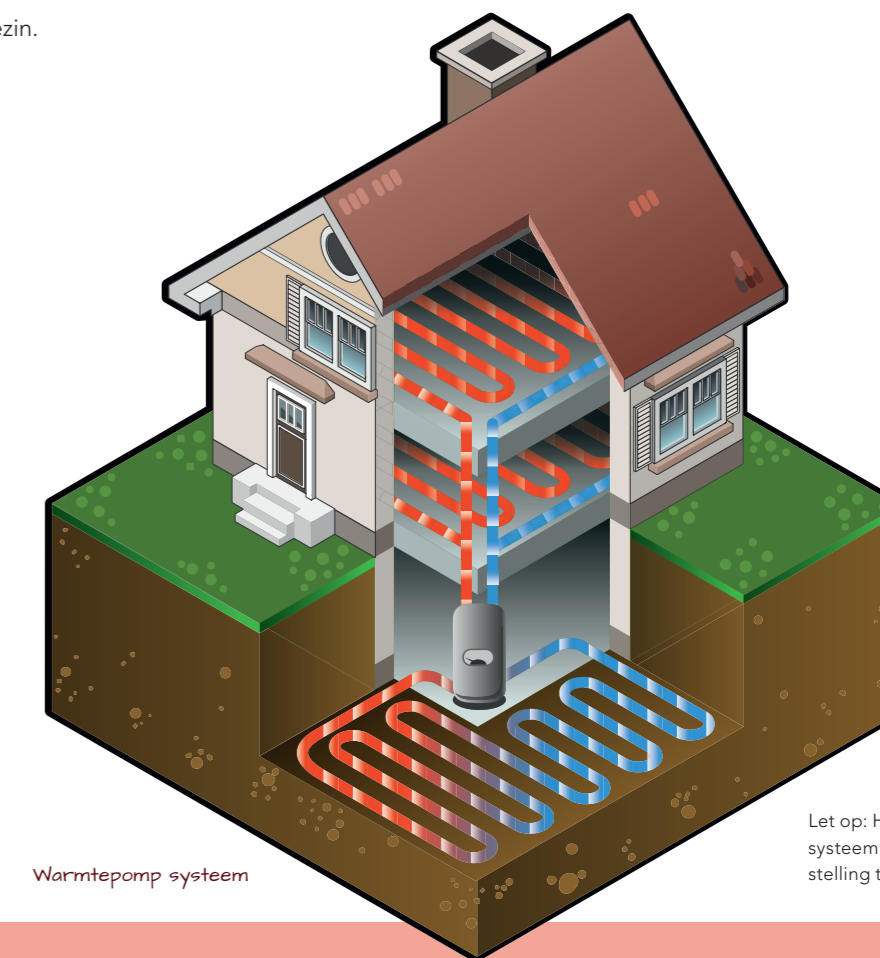
De woningen in De Bron zijn aangesloten op slangen, die diep in de grond worden

aangebracht. Door de slangen, warmtewisselaars genoemd, wordt vloeistof gepompt. De temperatuur in de bodem is in de zomer en winter gemiddeld 10 °C. Het water dat door de slangen wordt gepompt neemt deze temperatuur over. In de winter wordt dit water hierna verwarmd, in de zomer wordt het water door de warmtepomp gebruikt om de woning te koelen.

Warmtepomp en warm water

Een van de onderdelen van het klimaatstelsel is de warmtepomp. Dit apparaat is te vergelijken met een CV-ketel: het houdt de woning op temperatuur en er is voldoende warm water. Waar een CV-ketel gas en elektriciteit gebruikt, onttrekt de warmtepomp met elektriciteit warmte uit de bodem. Met die warmte wordt het vloerverwarmingswater en het tapwater in het voorraadvat op de juiste temperatuur gebracht. Het warme tapwater wordt opgeslagen in een voorraadvat.

Dit is voldoende voor het normale dagelijkse gebruik van warm water voor een gemiddeld gezin.



Warmtepomp systeem

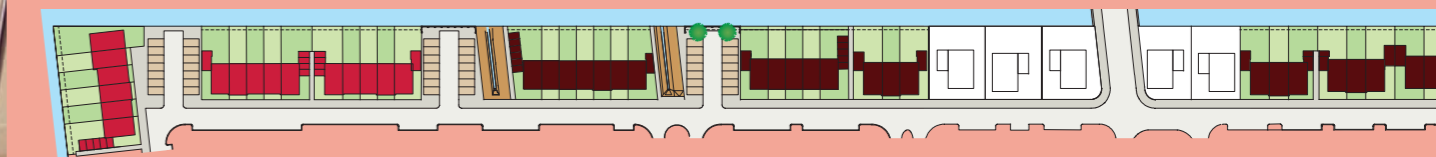
Let op: Hier wordt een verticaal systeem toegepast in tegenstelling tot de afbeelding.



Verdeling d'overkant

■ Bouwnummers 1 t/m 23 hebben warmte en koeling door vloerverwarming op de begane grond en 1^e en 2^e verdieping. Deze woningen hebben geen radiatoren en geen gasaansluiting.

■ Bouwnummers 24 t/m 39 hebben een gasaansluiting met HR cv-ketel, vloerverwarming op de begane grond, radiatoren op de 1^e verdieping en zonnepanelen.





Amersfoort, gemoedelijke vestingstad in het groen

Amersfoort is een stad met een goed bewaarde historische stadskern. De 'keistad' biedt een uitstekend voorzieningenniveau. Zo is er een gevarieerd winkelaanbod, zowel in de vele kleine straatjes en steegjes als in het eigentijds winkelcentrum. Verder zijn er diverse culinaire eetgelegenheden in het topsegment en geven de diverse pleinen met terrassen een ontspannen sfeer. Amersfoort biedt een aantal culturele instellingen en musea zoals het Lieve Vrouwe Theater, het cultureel centrum De Flint, museum Flehite en twee grote bioscopen, waarvan het nieuwe Pathé Theater de jongste is. Breng een bezoek aan het altijd gezellige Dierenpark, een perfecte plek voor jong en oud.



De meest
veelzijdige stad
van Nederland.





Meer weten? www.doverkant.nl

EEN ONTWIKKELING VAN

Ontwikkelingsverband
Amerstaete v.o.f.

Ontwikkelingsverband Amerstaete
is een samenwerking tussen:



VERKOOPINFORMATIE

MAKELAARDIJ DE PAREL
De makelaar van Vathorst

Makelaardij De Parel
Wervershoofstraat 164
3826 EC Amersfoort
T 033-4669902
E info@makelaardijdeparel.nl

Voorbehoud verkoopdocumentatie

De verkoopdocumentatie is met de grootste zorg samengesteld, aan de hand van gegevens zoals die ten tijde van het samenstellen van deze brochure bekend waren. Desondanks maken wij een voorbehoud ten aanzien van eventuele wijzigingen die onder andere voortkomen uit eisen en wensen van overheden en/of nutsbedrijven. Voor de juiste informatie wordt verwezen naar de tot de contractstukken behorende verkooptekeningen en verkoop technische omschrijving. Aan deze brochure kunnen geen rechten worden ontleend en het is geen contractstuk.

© december 2016